



www.stora-drain.eu

AVVATTNINGSRÄNNOR AV POLYMERBETONG



STORA-DRAIN

| harmoni med naturen...



*Vi kan inte ändra det förflutna,
vi kan förändra framtiden!*

INNEHÅLLSFÖRTECKNING

PRODUKTSORTIMENT STORA-DRAIN

4

PRODUKTKLASSER

6

AVVATTNINGSRÄNNOR AV POLYPROPYLEN

01 STORA-LIGHT

DRÄNERING RUNT HUSET

8

AVVATTNINGSRÄNNOR AV POLYMERBETONG

02 STORA HOME

KLASS A15

12

03 STORA SELF

KLASS A15 / B125

16

TRAPPFALL

22

04 STORA TOP

KLASS A15 / B125 / C250

24

04 STORA TOP LINE

KLASS C250

NYHET

27

05 STORA PARKING

KLASS A15 / B125 / C250

30

06 STORA BASE

KLASS C250 / D400

NYHET

40

07 STORA OPTIMA

KLASS C250 / D400 / E600

NYHET

48

08 STORA SUPER

KLASS D400 / F900

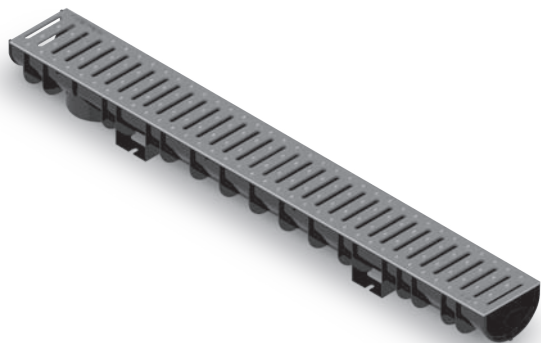
54

INSTALLATIONSEXEMPEL

62

CERTIFIERINGAR

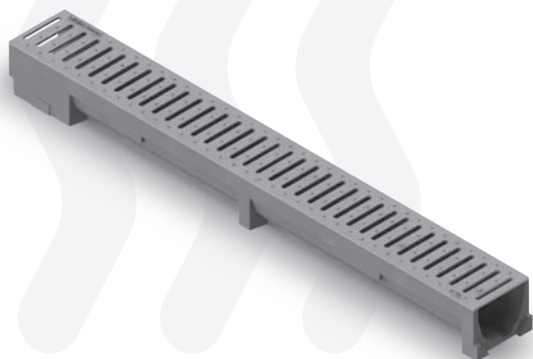
65



01

STORA-DRAIN
LIGHT A15

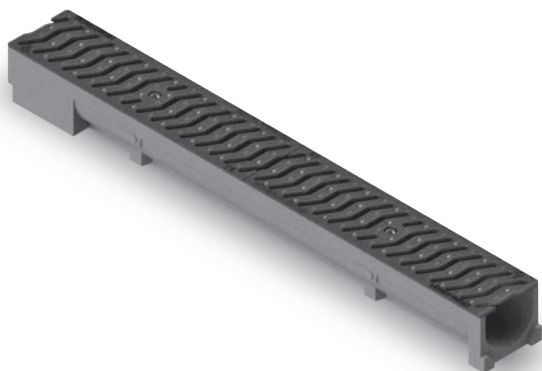
Runt huset - fotgängare.



02

STORA-DRAIN
HOME A15

Områden endast avsedda för gång- och cykeltrafik



03

STORA-DRAIN
SELF A15
B125

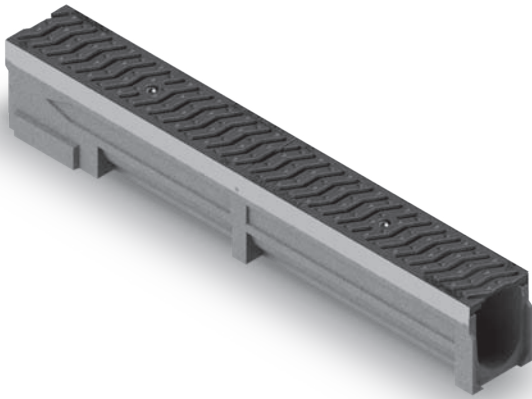
Polymerbetongränna för avrinningsytor
Vattendränning runt privata hus, garageportar
och inhemska uppfart.



04

STORA-DRAIN
TOP A15
B125
C250

Polymerbetongränna med slät Polymerkanten
tillägnad speciella projekt som underjordiska
parkeringsplatser.



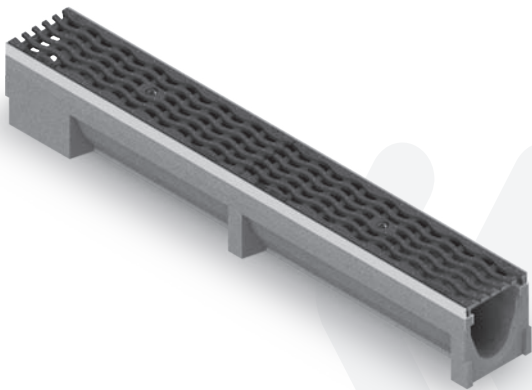
05

STORA-DRAIN

PARKING

A15
B125
C250

Polyesterbetongrännor med galvaniserade stålkanter för olika destinationer beror på det använda gallet.



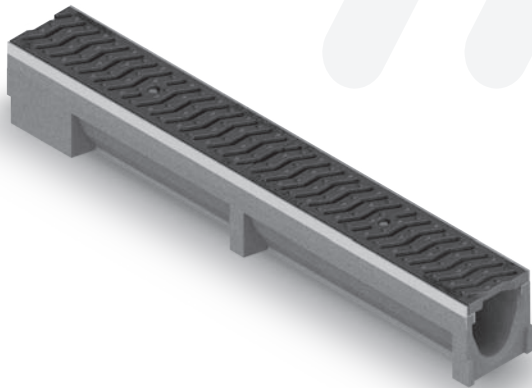
06

STORA-DRAIN

BASE

C250
D400

Det senaste systemet med polyesterbetongrännor med "WAVE"-galler för medelstor trafikbelastning.



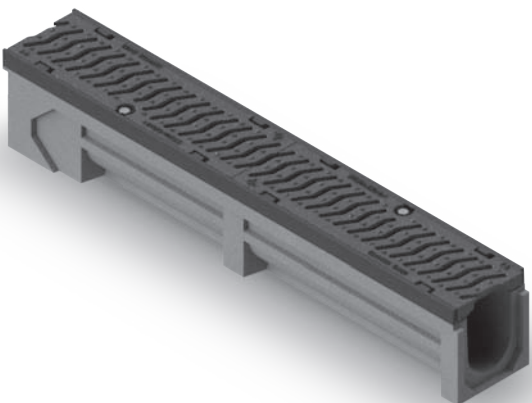
07

STORA-DRAIN

OPTIMA

C250
D400
E600

Polyesterbetongrännor med galvaniserade stålkanter för medeltung till tung trafikbelastning. Stark konstruktion för industriområden och parkeringsplatser som kräver förmågan att motstå tillfälliga tunga belastningar.



08

STORA-DRAIN

SUPER

D400
F900

Den starkaste rännan med integrerade segjärnskanter är idealiska lösningar för ytvatten i områden med tunga och intensiva trafikbelastningar.

BELASTNINGSKLASSER

enligt EN 1433:2005

Trafikområde, klassificering för olika val av ränna/galler (belastningsklass A15, B125, C250, D400, E600 i F900) provkraft i kN, konstruktion och provningsregler, märkning av överensstämmelse och bedömning enligt EN 1433: 2005.

KLASS

A 15

Områden som endast kan användas av fotgängare/cyklister, och liknande områden som gröna ytor.



KLASS

B 125

Fotgängare, gågator och jämförbara områden så som, privata parkeringsplatser eller parkeringsplatser.



KLASS

C 250

Mindre trafikerade ytor, där det ej går tung trafik regelbundet.



KLASS

D 400

Trafikleder (inklusive gågator), hård gjorda och parkeringsplatser, för alla typer av vägfordon.



KLASS

E 600

Områden utsatta för höga hjulbelastningar (t ex industri, hamnar och bryggor).



KLASS

F 900

Områden utsatta för särskilt hög belastning (t ex flygplatser).





01

STORA-DRAIN

LIGHT

AVVATTNINGSRÄNNOR AV POLYPROPYLEN

01 STORA-DRAIN LIGHT

A15



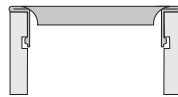
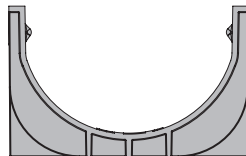
AVVATTNINGSRÄNNOR AV POLYPROPYLEN

STORA LIGHT är en lättviktsränna utan fall. I motsats till rännorna av polymerbetong i **STORA-DRAIN** - sortimentet är **STORA LIGHT**-rännorna tillverkade av polypropylen. Rännan har designats för användning runt privata hus. **STORA LIGHT**-rännan kan endast kombineras med FIX-spaltgaller av galvaniserat stål i standardsortimentet **STORA SELF** med bredden 100. Höjden på 8 centimeter, passar perfekt för installation i markstensbeläggning.

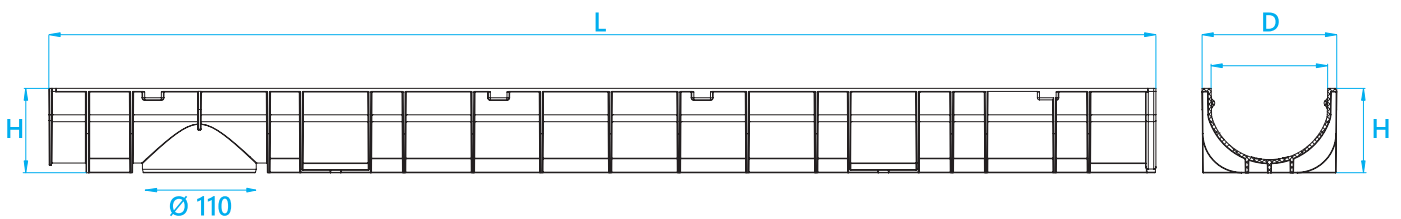
STORA LIGHT standardkanal



Galvaniserat galler



förankring FIX



STORA-DRAIN

LIGHT 100

RÄNNA + GALLER

A15



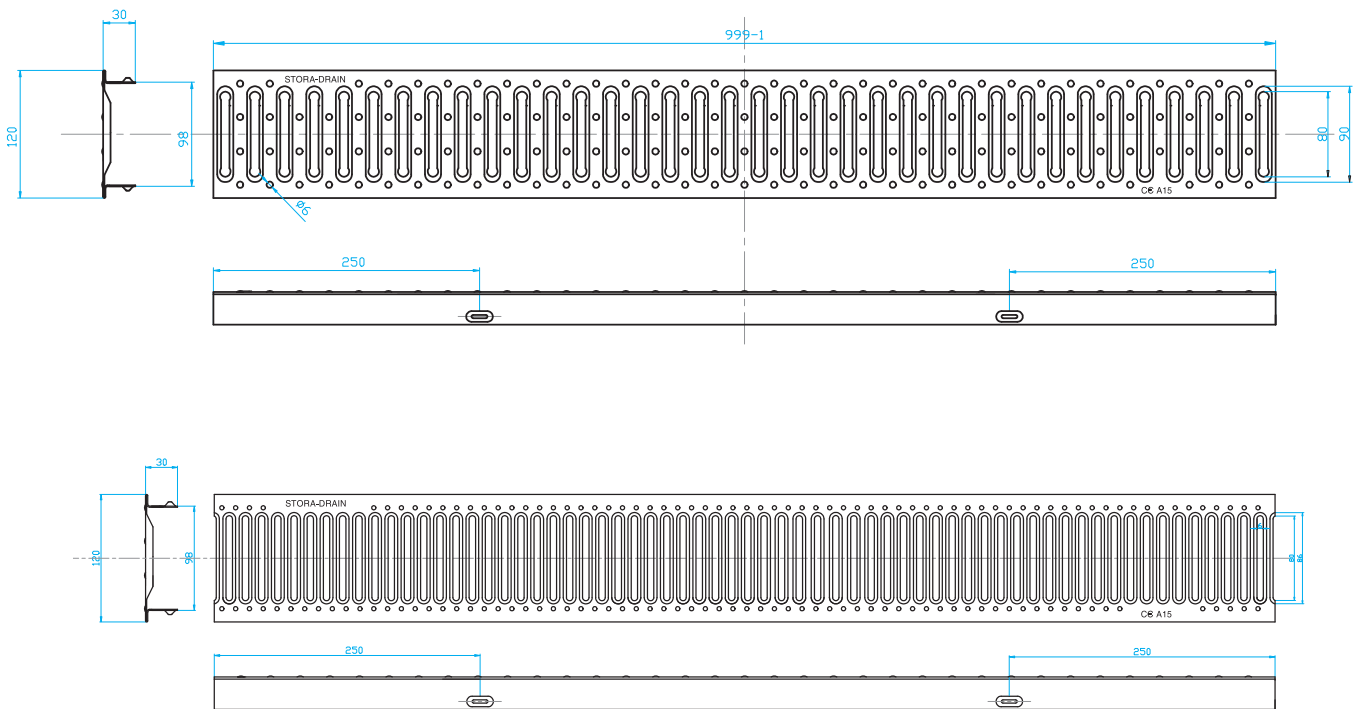
- förankring FIX
- galvaniserat spaltgaller 10mm

A15



- förankring FIX
- galvaniserat spaltgaller 6mm

B=100, D=125	L	H	Vert. utlopp på ränna	Artikelnummer	Vikt (kg)	Artikelnummer	Vikt (kg)
ränna 1,0m	1000	80	Ø 110	SL10081100	2,4	SL10081102	2,5



GAVEL

H	Artikelnummer	Vikt (kg)
80	AE10001000	0,1



ANSLUTNINGSRÖR

Storlek	Artikelnummer	Vikt (kg)
Ø 110	SLK1100000	0,1



LIGHT

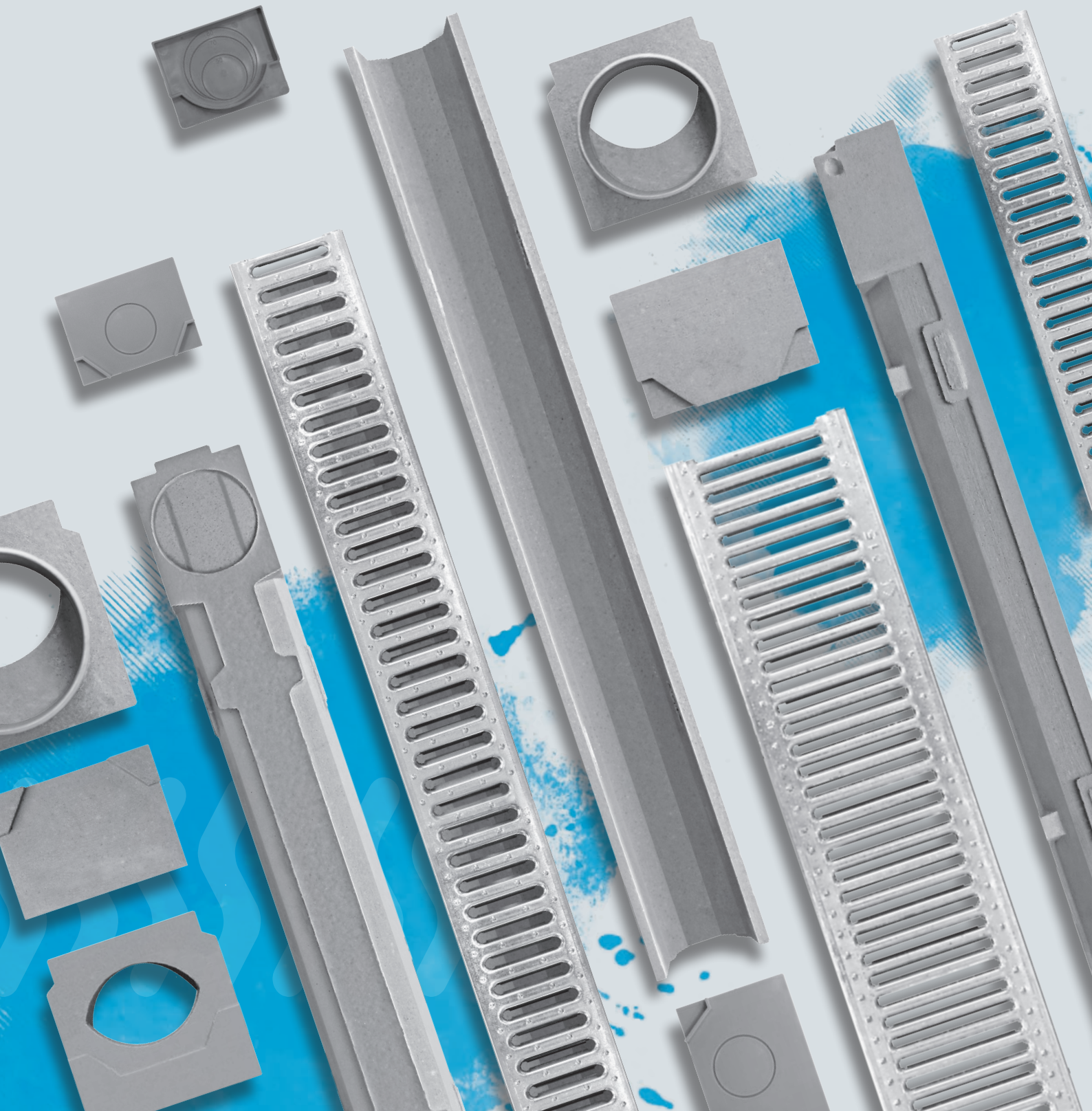
i Alla dimensioner **B, D, L, H** > är i mm.

 STORA-DRAIN

STORA-DRAIN

HOME

*Allt för
HEMMET*





02

STORA-DRAIN

HOME

AVVATTNINGSRÄNNOR AV POLYMERBETONG

02 STORA-DRAIN HOME

A15



AVVATTNINGSRÄNNOR AV POLYMERBETONG

Avvattningsrännor av polymerbetong i **STORA HOME**-sortimentet är en perfekt lösning för dränering av ytvatten runt privata hus, terrasser mm. **STORA HOME**-systemet består av:

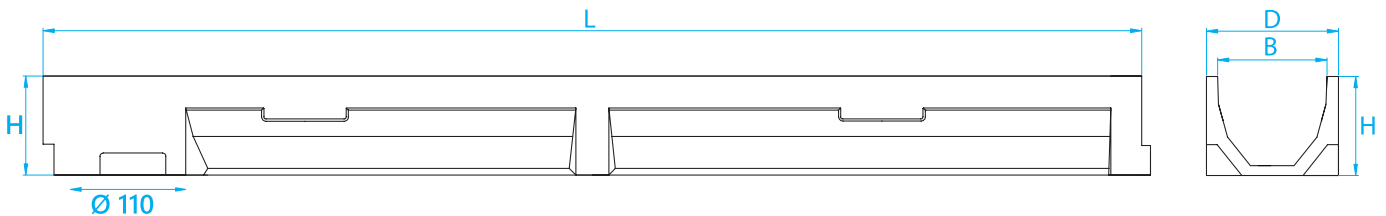
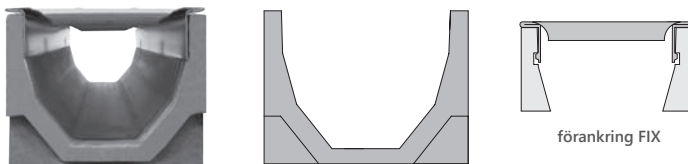
- standardränna eller ränna med bottenutlopp
- gavel med eller utan rör
- sandfång

För att komplettera **STORA HOME**-systemet kan du använda en förgreningsränna på 0,5 m, en brunn, en dörrmatta med hålgaller eller utvidgat galler.

STORA HOME standardkanal

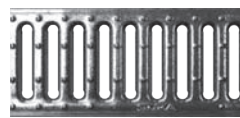
STORA HOME Med bottenutlopp

STORA HOME förgreningsränna



STORA-DRAIN HOME 100 RÄNNA + GALLER

A15



- förankring FIX
- galvaniserat spaltgaller 10mm

A15



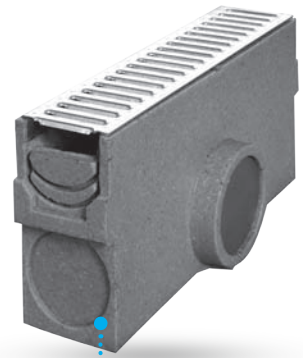
- förankring FIX
- galvaniserat spaltgaller 6mm

B=100, D=125	H	Vert. utlopp på ränna	Artikelnummer	Vikt (kg)	Artikelnummer	Vikt (kg)
ränna 1,0m	90	Ø 110*	SE10091100S	7,0	SE10091102S	7,1
standardränna 0,5m	90	–	SE10095101S	3,7	SE10095103S	3,8
förgreningsränna 0,5m	90	Ø 110	SE10095101U	3,9	SE10095103U	4,0
Ränna 1,0m med bottenutlopp 110	90	Ø 110	SE10091100P	7,5	SE10091102P	7,6

* På hälften av rännorna i en förpackning är det möjligt att få med segjärns galler.

SANDFÅNG 100

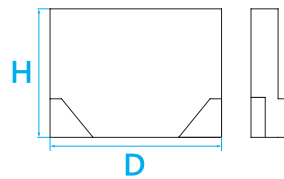
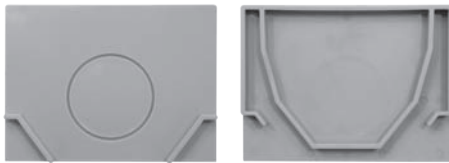
L	H	Utlopp	Spaltgaller	Artikelnummer	Vikt (kg)
500	250	Ø 110	10 mm	AU10011101	12,7
500	250	Ø 110	6 mm	AU10011103	12,7



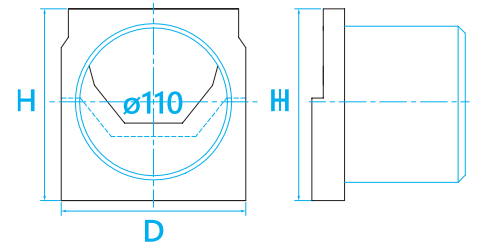
Sandfång + spann + galler

GAVEL 100

H	Utlopp	Artikelnummer	Vikt (kg)
90	-	AE10072000	0,6
90	Ø 110	AE10082000	0,8
90	Ø 50*	AE10142000	0,2



Tät gavel



Utloppsgavel

* gavel universal PE

HÄVERT 100

Typ	Utlopp	Artikelnummer	Vikt (kg)
Hävert som bara kan placeras i ränna med bottenutlopp.	Ø 110	AS10400000	0,3



POLYURETANLIM

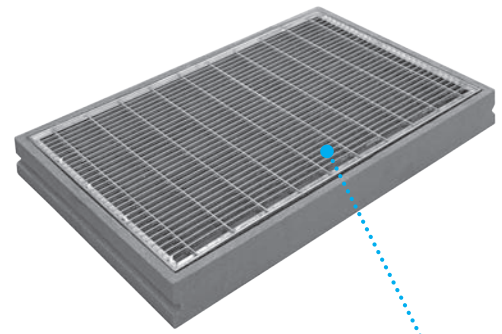
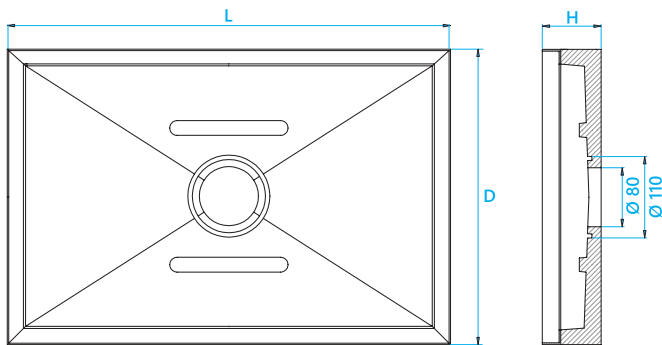
Typ	Färg	Kapacitet	Artikelnummer	Vikt (kg)
Lim för sammanfogning av rännor i polymerbetong	grå	310 ml	PUP0000310	0,3



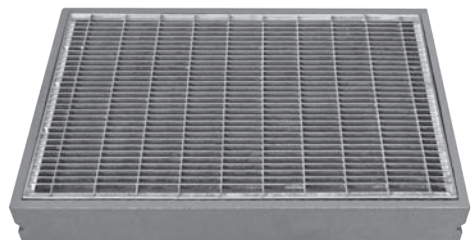
DÖRRMATTAN

NYHET

L	D	H	Artikelnummer	Vikt (kg)
600	400	80	SW60401804	18,0
750	500	80	SW75501805	33,0
1000	500	80	SW10501806	35,8

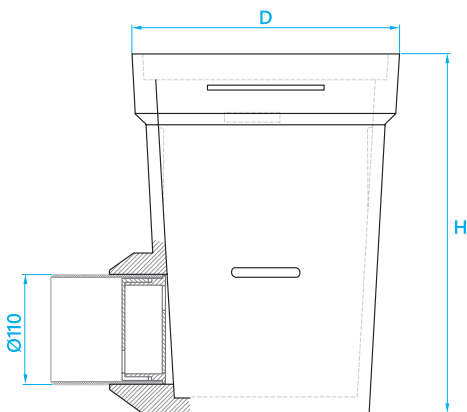


Dörrmatta med galvaniserat hålgaller.



GÅRDSBRUNN

D	H	Artikelnummer	Vikt (kg)
270x270	367	SG25251711	16,0

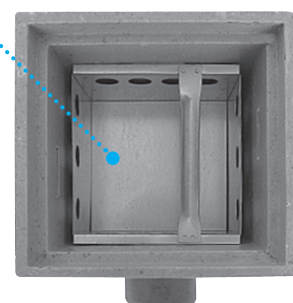
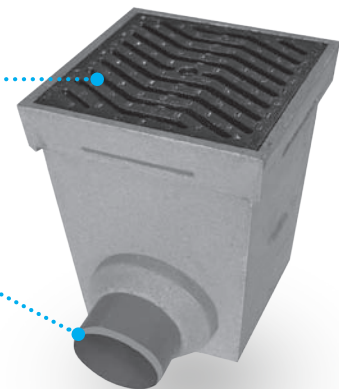


Gårdsbrunn

Segjärnsgaller

Utlopp Ø 110

Galvaniserat korg





03

STORA-DRAIN

SELF

AVVATTNINGSRÄNNOR AV POLYMERBETONG

03

STORA-DRAIN

SELF

A15 / B125

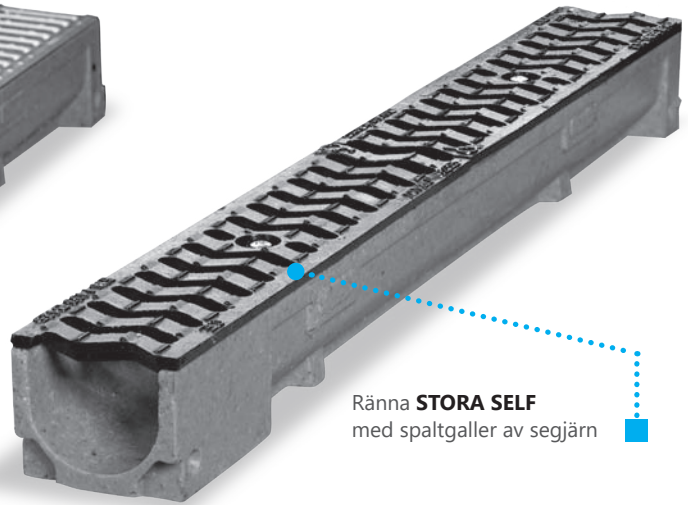


AVVATTNINGSRÄNNOR AV POLYMERBETONG

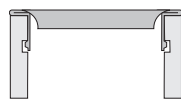
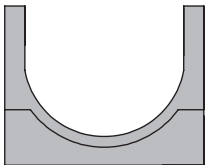
Avvattningsrännor av polymerbetong i **STORA SELF** sortimentet är en perfekt lösning för dränering av ytvatten runt privata hus, garagedör-rar, terrasser och privata uppfarter på grund av deras låga vikt och stora hållfasthet. Rännorna är tillgängliga i flera bredder och med längden 1 m eller 0,5 m. Samtliga rännor är utan fall och kopplas samman med spont och not-kopplingstekniken. Som komplettering finns ett brett sortiment av ovanpåliggande galler tillgängligt med ett system som passar olika användningsområden.



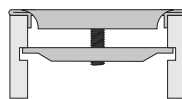
Ränna **STORA SELF** med galvaniserat galler



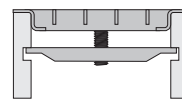
Ränna **STORA SELF** med spaltgaller av segjärn



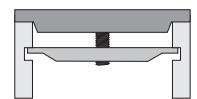
förankring FIX



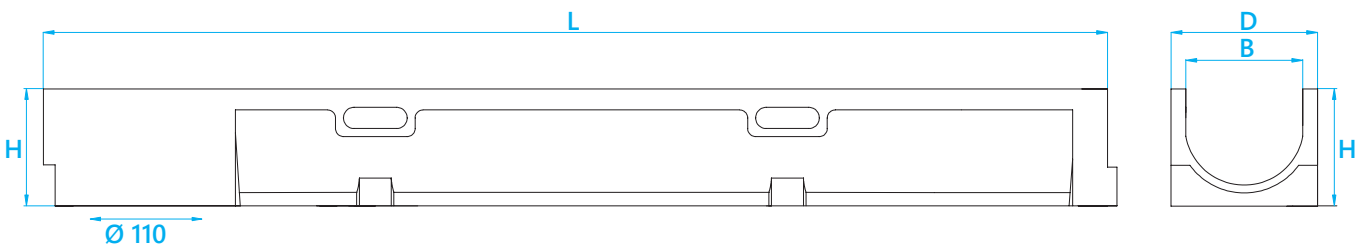
Förankring med skruv



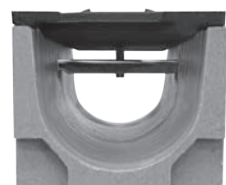
Förankring med skruv



Förankring med skruv



Förgreningsränna **STORA SELF** med spaltgaller av segjärn L=500



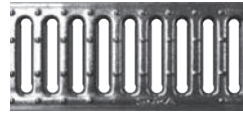
STORA-DRAIN

SELF

100

RÄNNA + GALLER

A15



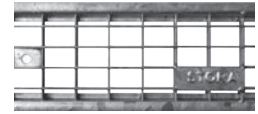
- förankring FIX
- galvaniserat spaltgaller 10mm

A15



- förankring FIX
- galvaniserat spaltgaller 6mm

B125



- förankringsskruv
- galvaniserat rutgaller

B=100 D=125	H	Vert. utlopp på ränna	Artikelnum- mer	Vikt (kg)	Artikelnum- mer	Vikt (kg)	Artikelnum- mer	Vikt (kg)
ränna 1,0m	60	Ø 110	SE10061100	7,0	SE10061102	7,1	-	-
ränna 1,0m	80	Ø 110	SE10081100	7,2	SE10081102	7,3	-	-
ränna 1,0m	100	Ø 110 *	SE10101100S	7,8	SE10101102S	7,9	SE10101204S	10,3
ränna 0,5m	100	Ø 110	SE10105101	5,3	SE10105103	5,4	SE10105205	6,0
ränna 1,0m med rör Ø 110	100	Ø 110	SE10101100P	8,0	SE10101102P	8,1	SE10101204P	11,0
ränna 1,0m	120	Ø 110	SE10121100	9,4	SE10121102	9,5	SE10121204	11,1
ränna 1,0m	160	Ø 110	SE10161100	10,5	SE10161102	10,6	SE10161204	12,2

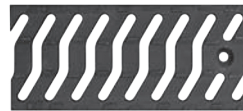
STORA-DRAIN

SELF

100

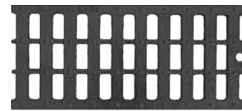
RÄNNA + GALLER

B125



- förankringsskruv
- spaltgaller av segjärn "S"

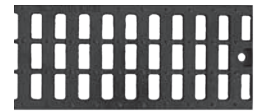
B125



- förankringsskruv
- rutgaller i segjärn 10x30

B125

KTL coating



- förankringsskruv
- rutgaller i segjärn 10x30

B=100 D=125	H	Vert. utlopp på ränna	Artikelnum- mer	Vikt (kg)	Artikelnum- mer	Vikt (kg)	Artikelnum- mer	Vikt (kg)
ränna 1,0m	60	Ø 110	SE10061324	11,3	SE10061334	11,3	SE10061335	11,3
ränna 1,0m	100	Ø 110 *	SE10101324S	12,1	SE10101334S	12,1	SE10101335S	12,1
ränna 0,5m	100	Ø 110	SE10105324	7,4	SE10105334	7,4	SE10105335	7,4
ränna 1m med utlopp 110	100	Ø 110	SE10101324P	12,1	SE10101334P	12,1	SE10101335P	12,1
ränna 1,0m	120	Ø 110	SE10121324	13,5	SE10121334	13,5	SE10121335	13,5
ränna 1,0m	160	Ø 110	SE10161324	15,4	SE10161334	15,4	SE10161335	15,4

* På hälften av rännorna i en förpackning är det möjligt att få med segjärns galler.

SELF

i Alla dimensioner **B, D, L, H** är i mm.

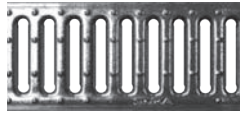
STORA-DRAIN

SELF

150

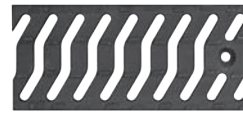
RÄNNA + GALLER

A15



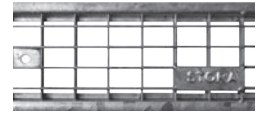
- förankringsskruv
- galvaniserat spaltgaller 10mm

B125



- förankringsskruv
- spaltgaller av segjärn "S"

B125



- förankringsskruv
- galvaniserat rutgaller

B=150 D=190	H	Vert. utlopp på ränna	Artikelnum- mer	Vikt (kg)	Artikelnum- mer	Vikt (kg)	Artikelnum- mer	Vikt (kg)
ränna 1,0m	120	Ø 160	SE15121110	16,6	SE15121327	24,8	SE15121206	19,0
ränna 1,0m	195	Ø 160	SE15191110	21,8	SE15191327	27,0	SE15191206	23,9
ränna 0,5m	195	390 x 125	SE15195111	16,2	SE15195327	19,4	SE15195207	17,6

STORA-DRAIN

SELF

200

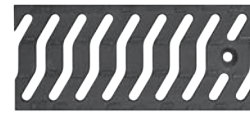
RÄNNA + GALLER

A15



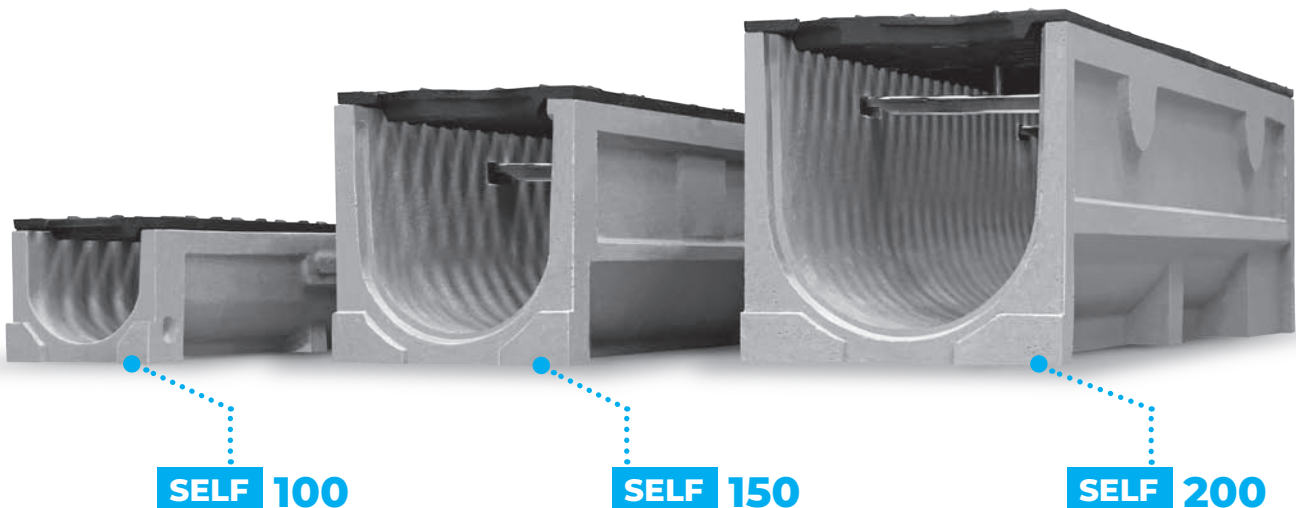
- förankringsskruv
- galvaniserat rutgaller

B125



- förankringsskruv
- spaltgaller av segjärn "S"

B=200 D=245	H	Vert. utlopp på ränna	Artikelnummer	Vikt (kg)	Artikelnummer	Vikt (kg)
ränna 1,0m	130	Ø 200	SE20131210	26,0	SE20131326	30,2
ränna 1,0m	240	Ø 200	SE20241210	21,3	SE20241326	35,7
ränna 0,5m	240	390 x 125	SE20245211	20,9	SE20245326	23,1

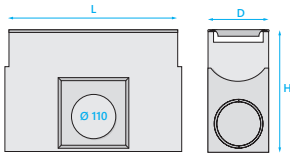


SELF 100

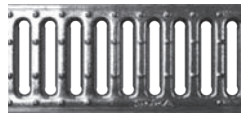
SELF 150

SELF 200

SANDFÅNG 100



A15



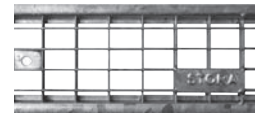
- En delat sandfång + spann + galvaniserat spaltgaller 10mm

A15



- En delat sandfång + spann + galvaniserat spaltgaller 6mm

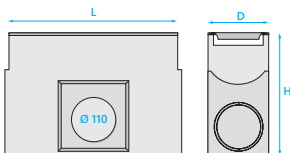
B125



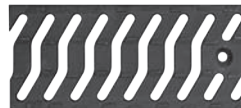
- En delat sandfång + spann + galvaniserat rutgaller

L	500		500		500	
H	250		250		250	
Vert. utlopp/sidoutlopp	Ø 110		Ø 110		Ø 110	
Artikelnummer	AU10011101 do H=60-100	AU11301101 do H=120-160	AU10011103 do H=60-100	AU11301103 do H=120-160	AU10011205 do H=60-100	AU11301205 do H=120-160
Vikt (kg)	12,7		12,8		13,4	

SANDFÅNG 100



B125



- En delat sandfång + spann + spaltgaller av segjärn "S"

B125



- En delat sandfång + spann + rutgaller 10x30 av segjärn

B125

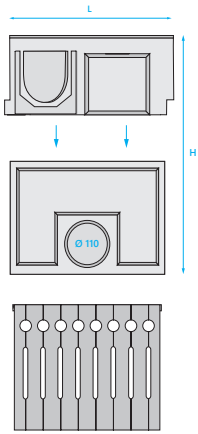
KTL coating



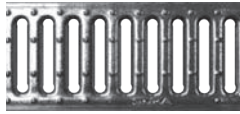
- En delat sandfång + spann + rutgaller 10x30 av segjärn KTL

L	500		500		500	
H	250		250		250	
Vert. utlopp/sidoutlopp	Ø 110		Ø 110		Ø 110	
Artikelnummer	AU10011324 do H=60-100	AU11301324 do H=120-160	AU10011334 do H=60-100	AU11301334 do H=120-160	AU10011335 do H=60-100	AU11301335 do H=120-160
Vikt (kg)	14,7		14,7		14,7	

SANDFÅNG 150*

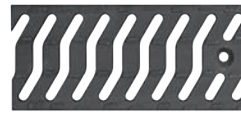


A15



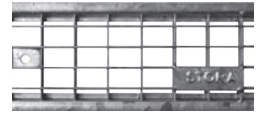
- Tvådelat sandfång + spann + galvaniserat spaltgaller 10mm

B125



- Tvådelat sandfång + spann + spaltgaller av gjutjärn "S"

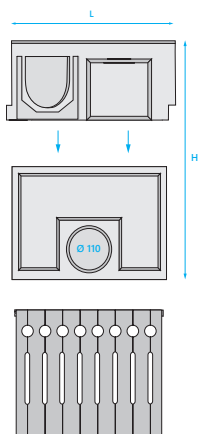
B125



- Tvådelat sandfång + spann + galvaniserat rutgaller

	A15	B125	B125
L	500	500	500
H	545	545	545
Vert. utlopp /sidoutlopp	Ø 110/160/200	Ø 110/160/200	Ø 110/160/200
Artikelnummer	AU10401111	AU10401327	AU10401207
Vikt (kg)	40,0	43,2	41,4

SANDFÅNG 200*

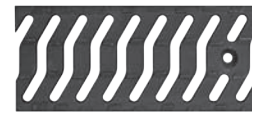


A15



- Tvådelat sandfång + spann + galvaniserat rutgaller

B125

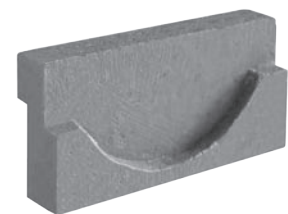


- Tvådelat sandfång + spann + spaltgaller av gjutjärn "S"

	A15	B125
L	500	500
H	590	590
Vert. utlopp/sidoutlopp	Ø 110/160/200	Ø 110/160/200
Artikelnummer	AU10401211	AU10401326
Vikt (kg)	46,9	44,7

TRAPPFALL 100/150/200

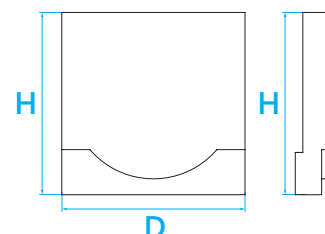
Typ	För ränna (H)	Artikelnummer	Vikt (kg)
100	H 100/120/160	AL10000101	0,5
150	H 120/195	AL15000101	0,6
200	H 130/245	AL20000101	0,7



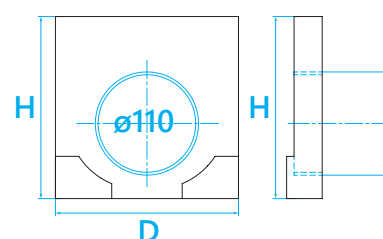
* Vid köp av **SELF 150 / H=120** eller **SELF 200 / H=130**, är det nödvändigt att köpa lämplig "trappfall" för att ansluta kanalerna med "sandfång".

GAVEL 100/150/200

Typ	H	Utlopp	Artikelnummer	Vikt (kg)
100	60	–	AE10062000	0,6
100	80	–	AE10012000	0,6
100	100	Ø 50, 70, 80*	AE10002000	0,2
100	100	–	AE10072000	0,6
100	100	Ø 110	AE10112000	0,9
100	110**	–	AE10152000	0,7
100	120	–	AE10022000	0,9
100	120	Ø 110	AE10032000	0,9
100	160	–	AE10042000	1,2
100	160	Ø 110	AE10052000	1,5
150	120	–	AE15022000	1,2
150	195	–	AE15002000	1,3
150	195	Ø 110	AE15012000	1,5
200	130	–	AE20022000	3,0
200	240	–	AE20002000	3,3
200	240	Ø 160	AE20012000	3,6



Tät gavel



Utloppsgavel

** För ränna H=100 med segjärngaller

* Gavel universell PE



HÄVERT 100

Typ	Utlopp	Artikelnummer	Vikt (kg)
Tvådelad vertikal hävert	Ø 110	AS10400000	0,3
Polyester betongring för montering av sifon på kanal med uttags vertikal utlopp	Ø 110	ASR00000000	0,1



POLYURETANLIM

Typ	Färg	Kapacitet	Artikelnummer	Vikt (kg)
Lim för sammanfogning av rännor i polymerbetong	grå	310 ml	PUP0000310	0,3



SELF

i Alla dimensioner **B, D, L, H** > är i mm.

TRAPPFALL

STORA-DRAIN

SELF

100/150/200



STORA-DRAIN

OPTIMA

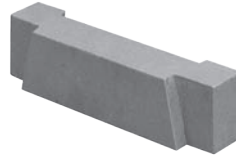
100



STORA-DRAIN

OPTIMA

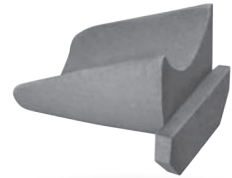
150



STORA-DRAIN

PARKING/SUPER

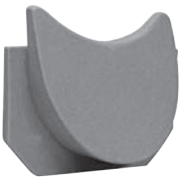
S1 100



STORA-DRAIN

SUPER

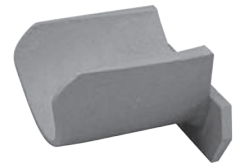
S2 150



STORA-DRAIN

SUPER

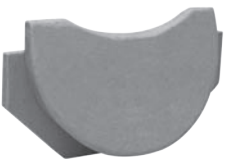
S1 150



STORA-DRAIN

SUPER

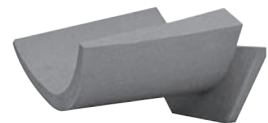
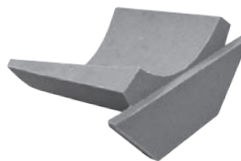
S2 200



STORA-DRAIN

SUPER

S1 200



STORA-DRAIN

SUPER

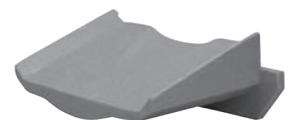
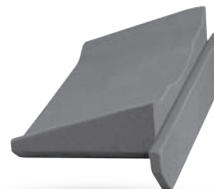
S2 300



STORA-DRAIN

SUPER

S1 300





STORA-DRAIN

04 TOP

AVVATTNINGSRÄNNOR AV POLYMERBETONG
MED PROFIL I POLYMERBETONG

04

STORA-DRAIN

TOP

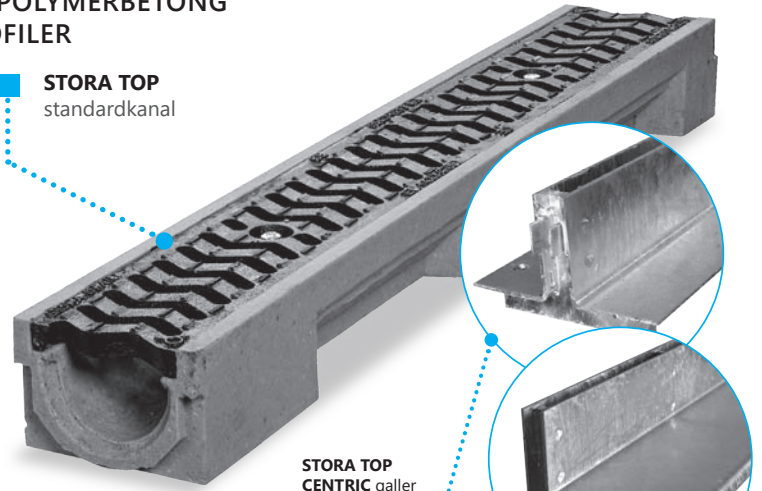
A15 / B125 / C250



AVVATTNINGSRÄNNOR AV POLYMERBETONG MED POLYMERBETONG PROFILER

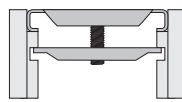
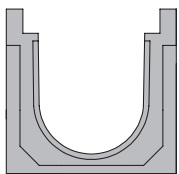
Med hänsyn till deras låga vikt och stora hållfasthet passar avvattningsrännorna av polymerbetong med en slät polymerkant i **STORA TOP**-sortimentet perfekt för dränering i områden med mindre trafik. Det begränsade sortimentet av rännor med bredden 100 mm erbjuder en enkel och kostnadseffektiv lösning för diverse användningsområden med tanke på det breda utbudet av tillhörande galler. Infällt galler samt spont och not-kopplingsystemet gör installationen av linjeavvattning enkel. Utförande av **STORA TOP**-rännorna överensstämmer med krav i standarden EN1433 och rännorna är tillgängliga för belastningar upp till belastningsklass C250.

STORA TOP standardkanal

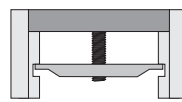


STORA TOP CENTRIC galler

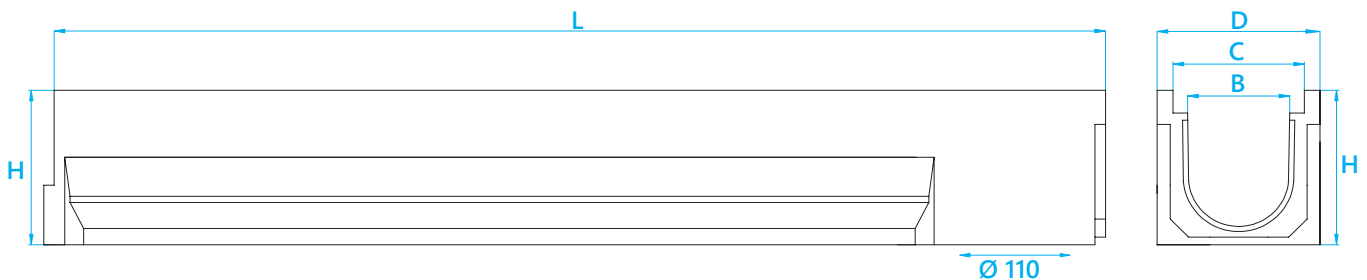
STORA TOP EXCENTRIC galler



Förankring med skruv



Förankring med skruv



STORA-DRAIN

TOP

100

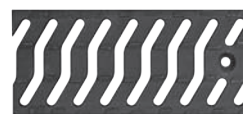
RÄNNA + GALLER

A15



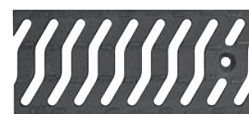
- förankringsskruv
- galvaniserat spaltgaller 10mm

B125



- förankringsskruv
- spaltgaller av segjärn "S"

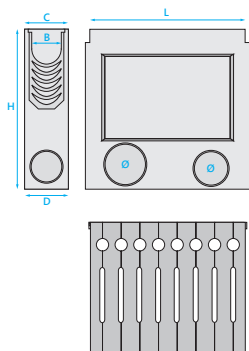
C250



- förankringsskruv
- spaltgaller av segjärn "S"

B=100, C=125 D=155	H	Vert. utlopp på ränna	Artikelnum- mer	Vikt (kg)	Artikelnum- mer	Vikt (kg)	Artikelnum- mer	Vikt (kg)
ränna 1,0m	65	Ø 110	ST10061104	9,1	ST10061324	16,5	ST10061321	15,6
ränna 1,0m	100	Ø 110	ST10101104	12,4	ST10101324	19,7	ST10101321	18,9
ränna 0,5m	100	-	ST10105105	9,5	ST10105324	11,8	ST10105321	10,9
ränna 1,0m	150	Ø 110	ST10151104	14,8	ST10151324	22,1	ST10151321	21,5
ränna 1,0m	200	Ø 110	ST10201104	16,8	ST10201324	24,0	ST10201321	23,2

SANDFÅNG 100

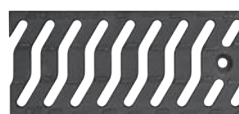


A15



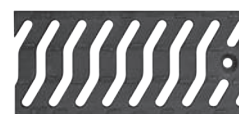
- En delat sandfång + spann + galvaniserat spaltgaller 10mm

B125



- En delat sandfång + spann + spaltgaller av segjärn "S"

C250



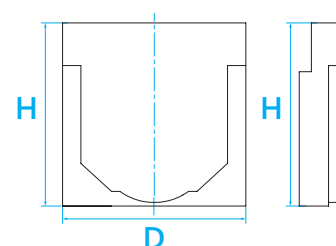
- En delat sandfång + spann + spaltgaller av segjärn "S"

	A15	B125	C250
L	500	500	500
H	590	590	590
Vert. utlopp /sidoutlopp	Ø 110, 160*	Ø 110, 160*	Ø 110, 160*
Artikelnummer	AU10101105	AU10101324	AU10101321
Vikt (kg)	34,4	36,6	36,6

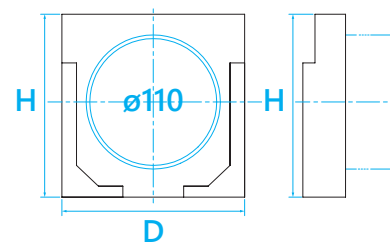
* Färdig för/med sidoutlopp med gummi och lock Ø 110, sidoutlopp Ø 110 och Ø 160, främre utlopp Ø 110

GAVEL 100

Nr	H	Utlopp	Artikelnummer	Vikt (kg)
06	65	–	AE10003000	0,5
06A	65	Ø 50	AE10013000	0,6
010	100	–	AE10023000	0,8
010A	100	Ø 110	AE10033000	1,4
015	150	–	AE10043000	1,2
015A	150	Ø 110	AE10053000	1,5
020	200	–	AE10063000	1,4
020A	200	Ø 110	AE10073000	1,6



Tät gavel



Utloppsgavel

POLYURETANLIM

Typ	Färg	Kapacitet	Artikelnummer	Vikt (kg)
Lim för sammanfogning av rännor i polymerbetong	grå	310 ml	PUP0000310	0,3



STORA-DRAIN

TOP

100

RÄNNA + GALLER

B125



- galvaniserat galler "CENTRIC"
- användbar höjd H=120

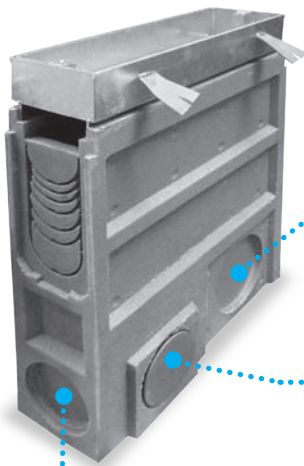
B125



- galvaniserat galler "EXCENTRIC"
- användbar höjd H=120

B=100, C=125 D=155	Nr	H	Vert. utlopp på ränna	Artikelnummer	Vikt (kg)	Artikelnummer	Vikt (kg)
ränna 1,0m	06	65	Ø 110	ST10061705	16,5	ST10061712	16,5
ränna 1,0m	10	100	Ø 110	ST10101705	19,7	ST10101712	19,7
ränna 0,5m	10	100	-	ST10105706	11,8	ST10105713	11,8
ränna 1,0m	15	150	Ø 110	ST10151705	22,1	ST10151712	22,1
ränna 1,0m	20	200	Ø 110	ST10201705	24,0	ST10201712	24,0

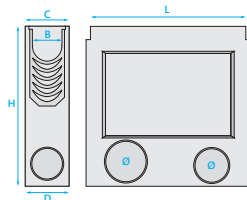
SANDFÅNG
100



Sidoutlopp
Ø 110, Ø 160

Färdigt för
sidoutlopp,
för tätning och
plugg Ø 110

Frontutlopp Ø 110



B125



- En delat sandfång
+ spann + galvaniserat
galler CENTRIC/EXCENTRIC

L	500
H	590
Vert. utlopp /sidoutlopp	Ø 110, 160*
Artikelnummer	AU10101711
Vikt (kg)	36,6

* Färdig för sidoutlopp med gummi och lock Ø 110, sidoutlopp Ø 110 och Ø 160, främre utlopp Ø 110



Galvaniserat toplösning
CENTRIC på **STORA TOP** rännan

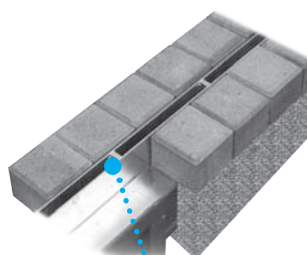
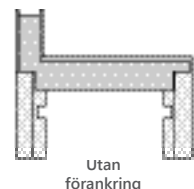
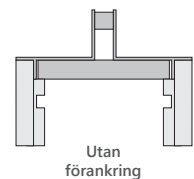


Bild med galvaniserad
toplösning **CENTRIC**
installerat med marksten



04 STORA-DRAIN TOP LINE

C250



NYHET

AVLEDDNINGSRÄNNA FÖR PARKERINGS GARAGE

STORA-DRAIN

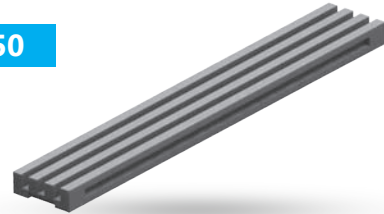
TOP LINE

150

NYHET

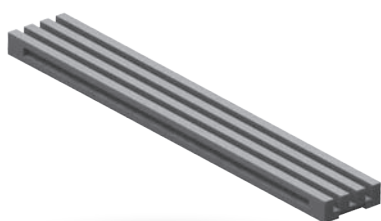
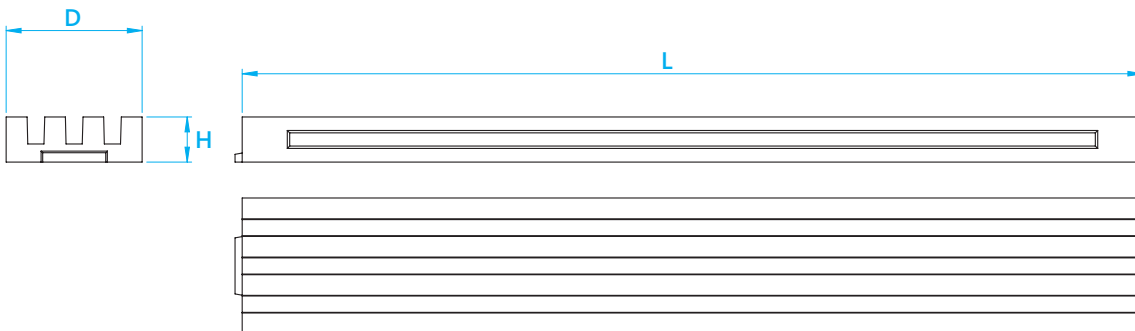
YTRÄNNA

C250

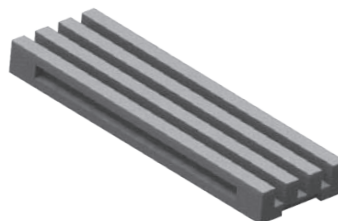


D=150	L	H	Vert. utlopp på ränna	Artikelnummer	Vikt (kg)
ränna 1,0m standard	1000	50	–	ST15051000	11,4
ränna 0,5m standard	500	–	ST15055000	5,7	
ränna 0,5m med bottenutlopp	500	50	Ø 110	ST15055000P	4,0
"L" -anslutning	L=D 150	50	–	AL15001000	2,0
"T" -anslutning	L=D 150	50	–	AL15002000	2,0
gavel	30	50	–	AE15003000	0,5

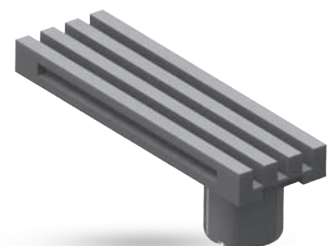
D = byggbredd H = bygghöjd



Ränna 1,0m standard



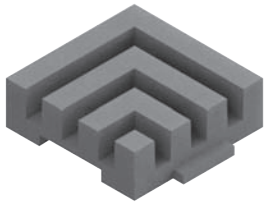
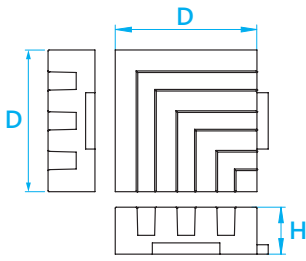
Ränna 0,5m standard



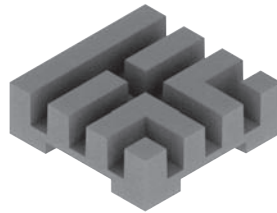
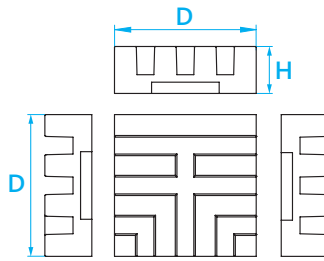
Ränna 0,5m med bottenutlopp

TOP LINE

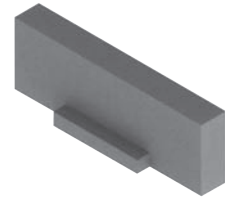
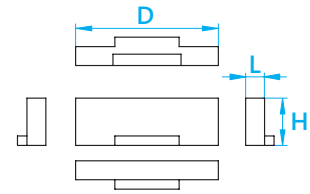
i Alla dimensioner **B, D, L, H** > är i mm.



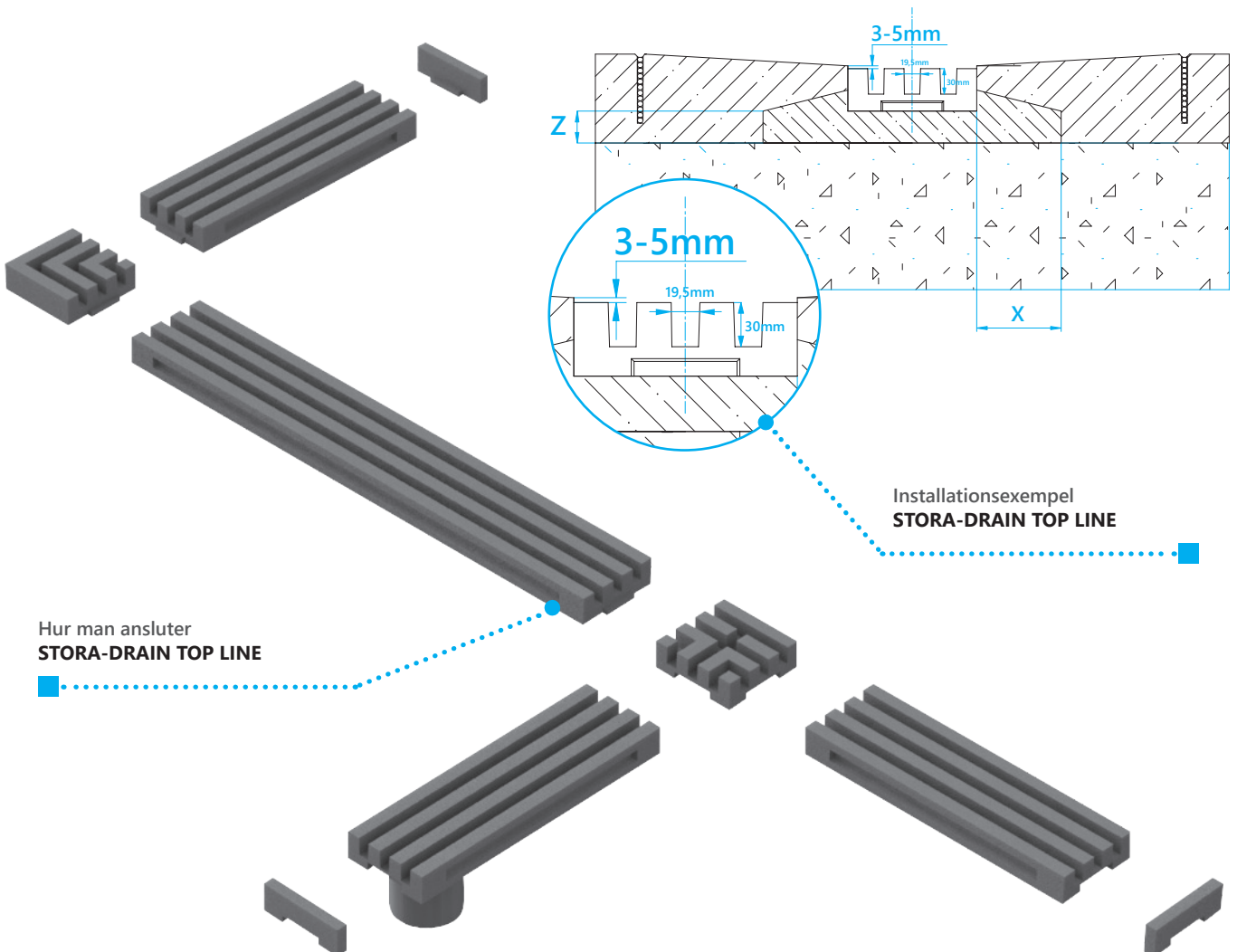
"L" -anslutning



"T" -anslutning



gavel



Hur man ansluter
STORA-DRAIN TOP LINE

Installationsexempel
STORA-DRAIN TOP LINE



05

STORA-DRAIN

PARKING

AVVATTNINGSRÄNNOR AV POLYMERBETONG
MED GALVANISERAD PROFIL

05

STORA-DRAIN

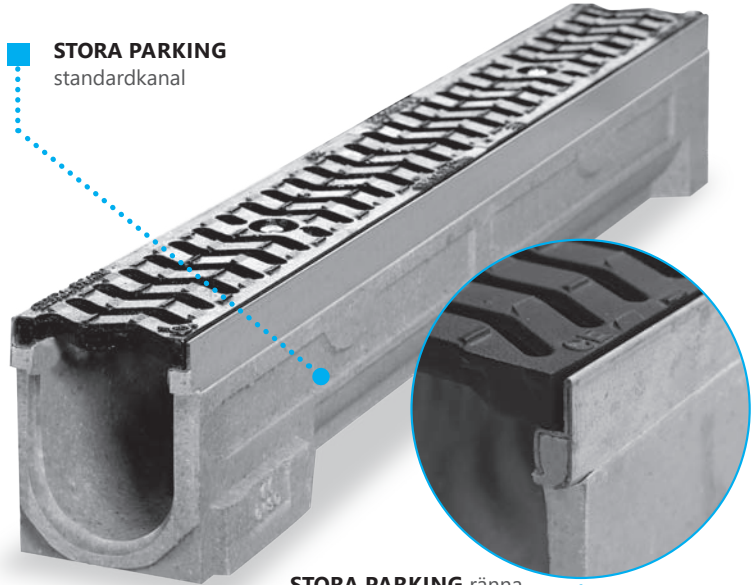
PARKING A15 / B125 / C250



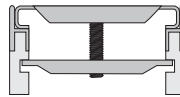
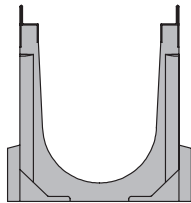
AVVATTNINGSRÄNNOR AV POLYMERBETONG MED GALVANISERAD PROFIL

Med hänsyn till deras låga vikt, stora hållfasthet, höga motståndskraft mot kemiska ämnen och integrerade skyddande kantprofiler i galvaniserat eller rostfritt stål är avvattningsrännorna av polymerbetong i **STORA PARKING** sortimentet en perfekt lösning för dränering av ytvatten i områden med medelstor trafik såsom bilparkering, trottoarer, gågator. **STORA PARKING**-avvattningsrännor är tillgängliga med bredden **100mm** med eller utan fall. Rännorna med bredden **150mm**, **200mm** och **300mm** är endast tillgängliga utan inbyggt fall. Rännans låga vikt samt spont och not-kopplingssystemet gör installationen enkel. Det breda utbudet av infällda galler gör att **STORA PARKING**-rännor kan användas för diverse användningsområden. De är lämpliga för belastningar upp till belastningsklass **C250**. Rännornas och de tillhörande gallrens kvalitet överensstämmer med krav i standarden EN 1433, vilket har bekräftats av KIWA-laboratoriet.

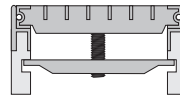
STORA PARKING standardkanal



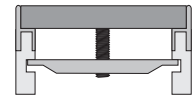
STORA PARKING ränna med ett galvaniseradkant eller rostfrikant



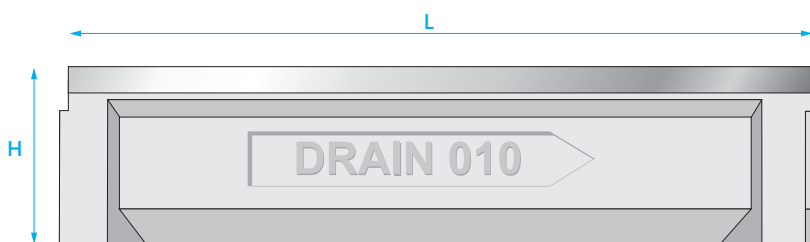
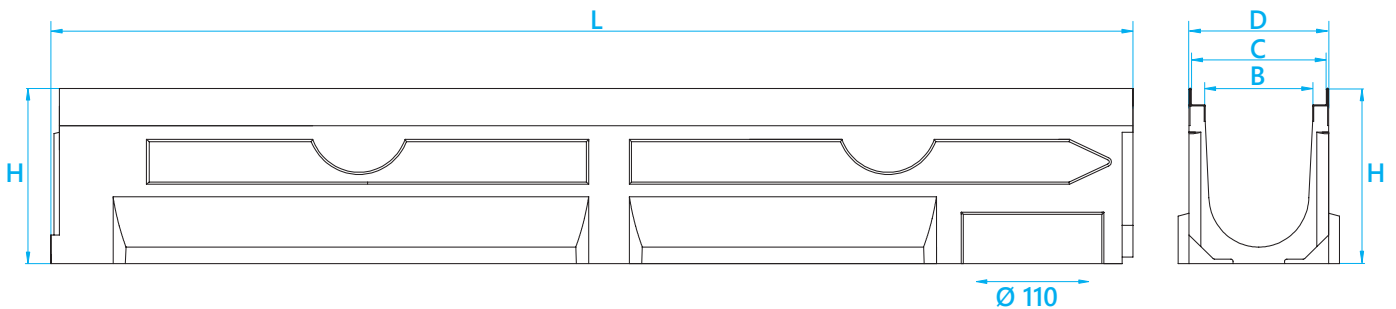
Förankring med skruv



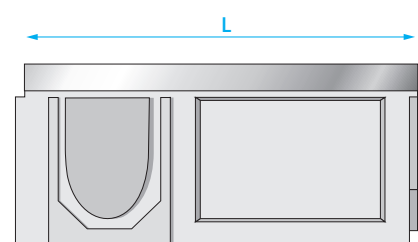
Förankring med skruv



Förankring med skruv



STORA PARKING standardkanal B=100 (nr 010)



Ränna L=500

STORA-DRAIN

PARKING 100

RÄNNA + GALLER

A15



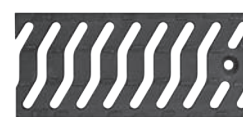
- förankringsskruv
- galvaniserat spaltgaller 10mm

B125



- förankringsskruv
- galvaniserat rutgaller

C250



- förankringsskruv
- spaltgaller av segjärn "S"

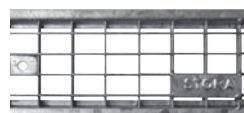
B=100 C=125 D=130	NR	H	Vert. utlopp	Fölgre- ningsränna	Artikelnum- mer	Vikt (kg)	Artikelnum- mer	Vikt (kg)	Artikelnum- mer	Vikt (kg)
ränna 1,0m	-	80	Ø 110	-	SP10081104	8,4	SP10081200	9,8	SP10081321	18,2
ränna 1,0m	0	100	Ø 110	-	SP10101104	10,1	SP10101200	11,5	SP10101321	19,9
ränna 0,5m	0	100	-	-	SP10105105	9,4	SP10105201	10,0	SP10105321	10,7
ränna 1,0m	03	160	Ø 110	-	SP10161104	12,9	SP10161200	14,3	SP10161321	21,5
ränna 0,5m	03	160	Ø 110	ja	SP10165105	9,7	SP10165201	10,3	SP10165321	13,7
ränna 1,0m	010	195	Ø 110	-	SP10191104	16,1	SP10191200	15,6	SP10191321	22,4
ränna 0,5m	010	195	Ø 110	ja	SP10195105	10,3	SP10195201	10,9	SP10195321	13,5
ränna 1,0m	020	245	Ø 110	-	SP10241104	18,5	SP10241200	18,1	SP10241321	24,9
ränna 0,5m	020	245	Ø 110	ja	SP10245105	11,9	SP10245201	12,6	SP10245321	15,2
ränna 1,0m	030	295	Ø 110	-	SP10291104	20,0	SP10291200	21,1	SP10291321	27,9
ränna 0,5m	030	295	Ø 110	ja	SP10295105	14,0	SP10295201	14,6	SP10295321	17,9

STORA-DRAIN

PARKING 150

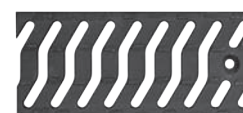
RÄNNA + GALLER

B125



- förankringsskruv
- galvaniserat rutgaller

C250



- förankringsskruv
- spaltgaller av segjärn "S"

B=150 C=180 D=190	H	Vert. utlopp på ränna	Fölgrening- sränna	Artikelnummer	Vikt (kg)	Artikelnummer	Vikt (kg)
ränna 1,0m	195	Ø 160	-	SP15191208	29,9	SP15191330	34,9
ränna 0,5m	195	390x125	ja	SP15195209	18,1	SP15195330	22,9

PARKING

i Alla dimensioner **B, D, L, H** är i mm.

STORA-DRAIN

PARKING 200

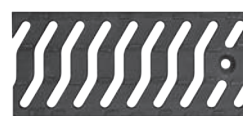
RÄNNA + GALLER

C250



- förankringsskruv
- galvaniserat rutgaller

C250



- förankringsskruv
- spaltgaller av segjärn "S"

B=200 C=230 D=240	H	Vert. utlopp på ränna	Förgrening- sränna	Artikelnummer	Vikt (kg)	Artikelnummer	Vikt (kg)
ränna 1,0m	240	Ø 200	–	SP20241212	37,2	SP20241331	47,1
ränna 0,5m	240	390x125	ja	SP20245213	22,3	SP20245331	28,5

STORA-DRAIN

PARKING 300

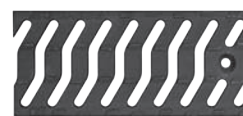
RÄNNA + GALLER

B125



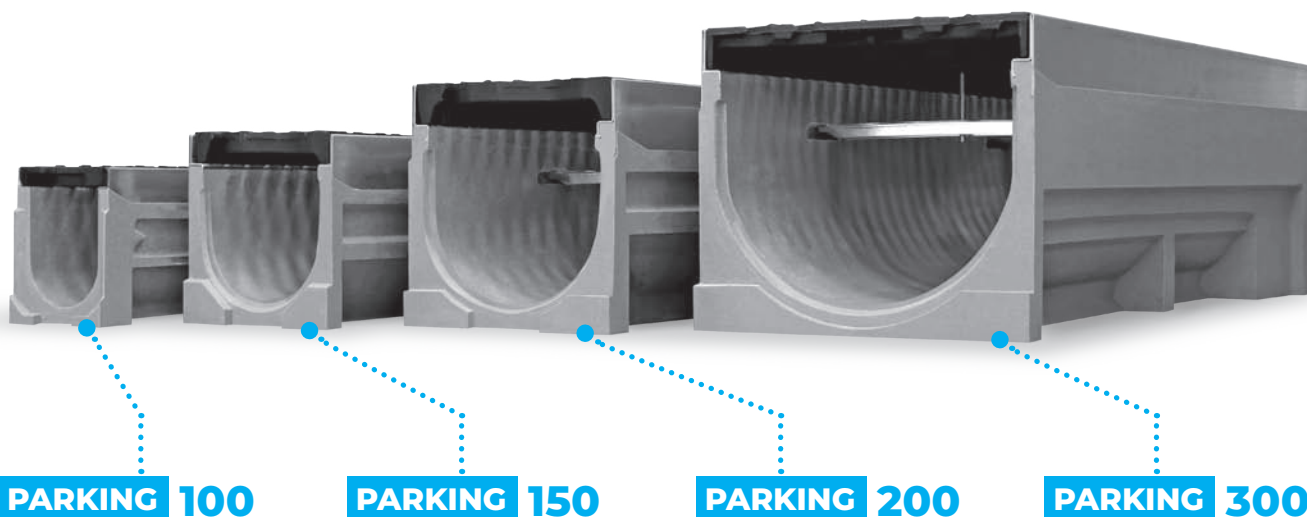
- förankringsskruv
- galvaniserat rutgaller

C250



- förankringsskruv
- spaltgaller av segjärn "S"

B=300 C=328 D=338	H	Vert. utlopp på ränna	Förgrening- sränna	Artikelnummer	Vikt (kg)	Artikelnummer	Vikt (kg)
ränna 1,0m	295	Ø 200	–	SP30291214	70,3	SP30291336	71,3
ränna 0,5m	295	390x210	ja	SP30295215	40,5	SP30295336	47,1



PARKING 100

PARKING 150

PARKING 200

PARKING 300

STORA-DRAIN

PARKING 100

RÄNNA + GALLER
med inbyggt fall 0,5%

A15



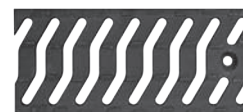
- förankringsskruv
- galvaniserat spaltgaller 10mm

B125



- förankringsskruv
- galvaniserat rutgaller

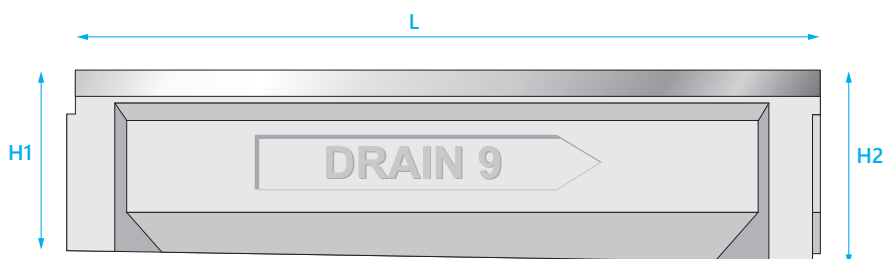
C250



- förankringsskruv
- spaltgaller av segjärn "S"

B=100 C=125 D=130	Nr	H1	H2	Vert. utlopp	Artikelnum- mer	Vikt (kg)	Artikelnum- mer	Vikt (kg)	Artikelnum- mer	Vikt (kg)
ränna 1,0m	1	150	155	–	SP10001104	10,0	SP10001200	11,0	SP10001321	16,0
ränna 1,0m	2	155	160	–	SP10002104	10,5	SP10002200	11,5	SP10002321	16,5
ränna 1,0m	3	160	165	–	SP10003104	11,0	SP10003200	12,0	SP10003321	17,0
ränna 1,0m	4	165	170	–	SP10004104	11,5	SP10004200	12,5	SP10004321	17,5
ränna 1,0m	5	170	175	Ø 110	SP10005104	12,0	SP10005200	13,0	SP10005321	18,0
ränna 1,0m	6	175	180	–	SP10006104	12,5	SP10006200	13,5	SP10006321	18,5
ränna 1,0m	7	180	185	–	SP10007104	13,0	SP10007200	14,0	SP10007321	19,0
ränna 1,0m	8	185	190	–	SP10008104	13,5	SP10008200	14,5	SP10008321	19,5
ränna 1,0m	9	190	195	–	SP10009104	14,0	SP10009200	15,0	SP10009321	20,0
ränna 1,0m	10	195	200	Ø 110	SP10010104	14,5	SP10010200	15,5	SP10010321	20,5
ränna 1,0m	11	200	205	–	SP10011104	15,0	SP10011200	16,0	SP10011321	21,0
ränna 1,0m	12	205	210	–	SP10012104	15,5	SP10012200	16,5	SP10012321	21,5
ränna 1,0m	13	210	215	–	SP10013104	16,0	SP10013200	17,0	SP10013321	22,0
ränna 1,0m	14	215	220	–	SP10014104	16,5	SP10014200	17,5	SP10014321	22,5
ränna 1,0m	15	220	225	Ø 110	SP10015104	17,0	SP10015200	18,0	SP10015321	23,0
ränna 1,0m	16	225	230	–	SP10016104	17,5	SP10016200	18,5	SP10016321	23,5
ränna 1,0m	17	230	235	–	SP10017104	18,0	SP10017200	19,0	SP10017321	24,0
ränna 1,0m	18	235	240	–	SP10018104	18,5	SP10018200	19,5	SP10018321	24,5
ränna 1,0m	19	240	245	–	SP10019104	19,0	SP10019200	20,0	SP10019321	25,0
ränna 1,0m	20	245	250	Ø 110	SP10020104	19,5	SP10020200	20,5	SP10020321	25,5

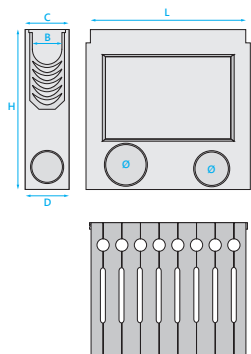
STORA PARKING
ränna B=100
med inbyggt fall 0,5%



PARKING

i Alla dimensioner **B, D, L, H** är i mm.

SANDFÅNG 100



A15



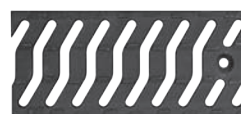
■ En delat sandfång + spann + galvaniserat spaltgaller 10 mm

B125



■ En delat sandfång + spann + galvaniserat rutgaller

C250

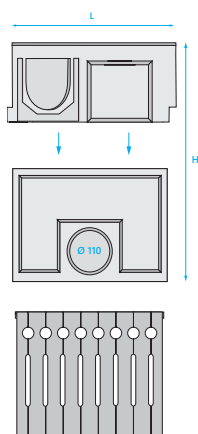


■ En delat sandfång + spann + spaltgaller av segjärn "S"

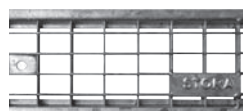
L	500	500	500	500	500	500
H	400*	590	400*	590	400*	590
Vert. utlopp /sidoutlopp	Ø 110/160	Ø 110/160	Ø 110/160	Ø 110/160	Ø 110/160	Ø 110/160
Artikelnummer	AU11801205	AU10201105	AU11801201	AU10201201	AU11801321	AU10201321
Vikt (kg)	20,2	37,9	22,9	38,5	23,7	41,1

* Endast för ränna H=80/100/160/195

SANDFÅNG 150



B125



■ Tvådelat sandfång + spann + galvaniserat rutgaller

C250

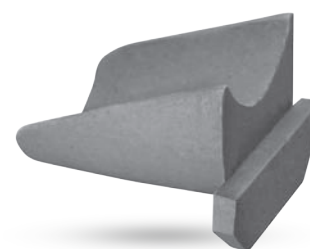


■ Tvådelat sandfång + spann + spaltgaller av segjärn "S"

L	500	500
H	545	545
Vert. utlopp/sidoutlopp	Ø 110/160/200	Ø 110/160/200
Artikelnummer	AU10401209	AU10401330
Vikt (kg)	42,0	46,8

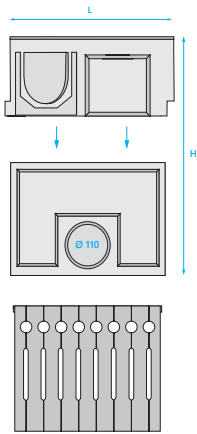
TRAPPFALL 100

Typ	För ränna (H)	Artikelnummer	Vikt (kg)
100	H 195/245/295	AL10000000	0,7

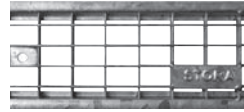


i Alla dimensioner **B, D, L, H** > är i **mm**.

SANDFÅNG 200

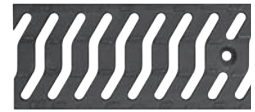


C250



- Tvådelat sandfång + spann + galvaniserat rutgaller

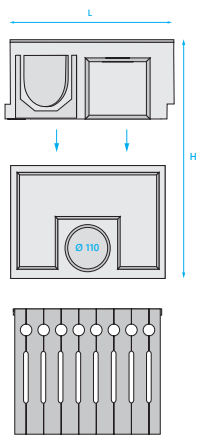
C250



- Tvådelat sandfång + spann + spaltgaller av segjärn "S"

L	500	500
H	590	590
Vert. utlopp/sidoutlopp	Ø 110/160/200	Ø 110/160/200
Artikelnummer	AU10401213	AU10401331
Vikt (kg)	50,2	52,3

SANDFÅNG 300

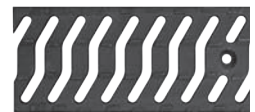


B125



- Tvådelat sandfång + spann + galvaniserat rutgaller

C250

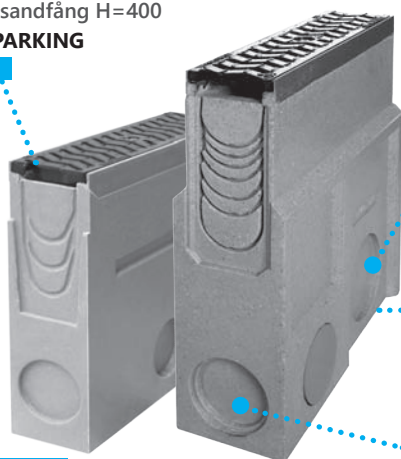


- Tvådelat sandfång + spann + spaltgaller av segjärn "S"

L	500	500
H	645	645
Vert. utlopp/sidoutlopp	Ø 160/200/225/250	Ø 160/200/225/250
Artikelnummer	AU10601215	AU10601336
Vikt (kg)	68,3	75,0

En delat sandfång H=400
STORA PARKING

PARKING



Sidoutlopp
Ø 110, Ø 160

En delat sandfång H=590
STORA PARKING

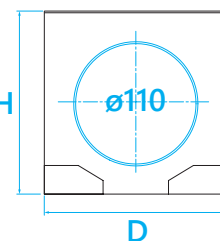
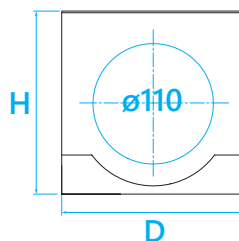
Frontutlopp Ø 110



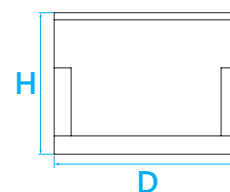
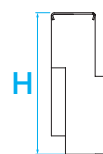
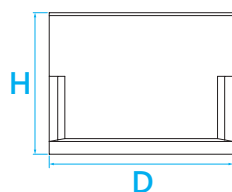
Tvådelat sandfång
STORA PARKING

GAVEL 100/150/200/300

Typ	Nr	H	Installation i början eller i slutet av ränna	Färdigt sidoutlopp med tätning och plugg	Artikelnummer	Vikt (kg)
100	–	80	–	stängd	AE10084000	0,8
100	0	100	nr 0	stängd	AE10004000	0,9
100	1-5/03	175	nr 1 till 5 / nr 03	stängd	AE10074000	1,1
100	1-5/03	175	nr 1 till 5 / nr 03	Ø 110	AE10014000	1,1
100	6-10/010	195	nr 6 till 10 / nr 010	Ø 110	AE10024000	1,3
100	11-15	225	nr 11 till 15	Ø 110	AE10034000	1,5
100	16-20/020	245	nr 16 till 20 / nr 020	Ø 110	AE10044000	1,7
100	030	295	nr 030	Ø 110	AE10054000	2,0
150	150	195	–	Ø 110	AE15004000	2,5
200	200	240	–	Ø 160	AE20004000	3,5
300	300	295	–	Ø 200	AE30004000	4,5



Universell

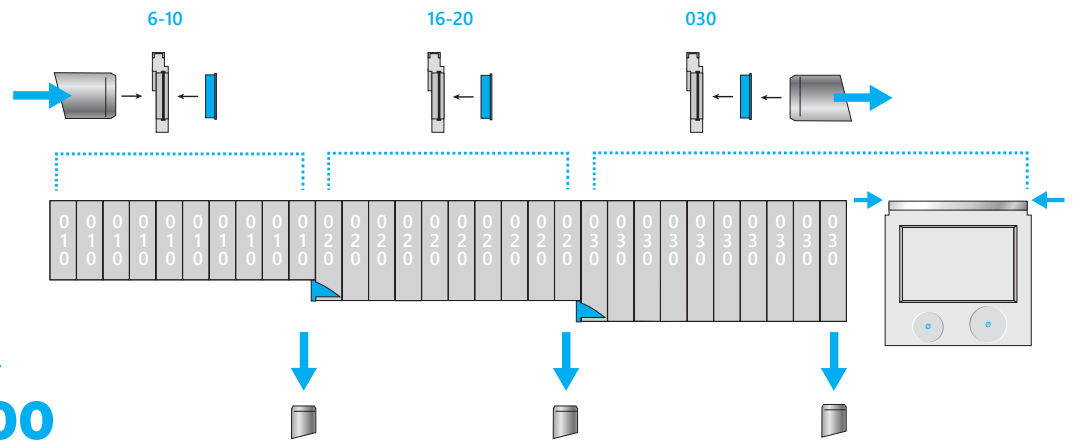


Tät gavel

POLYURETANLIM

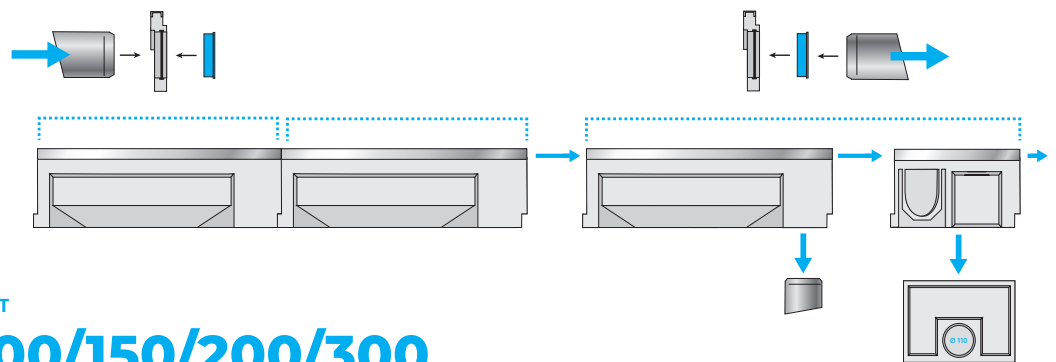
Typ	Färg	Kapacitet	Artikelnummer	Vikt (kg)
Lim för sammanfogning av rännor i polymerbetong	grå	310 ml	PUP0000310	0,3





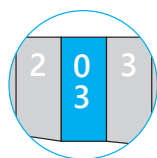
EX. PÅ HUR DET KAN VARA
MONTERAT/SAMMANFOGAT

PARKING 100 MED TRAPPFALLSYSTEMET

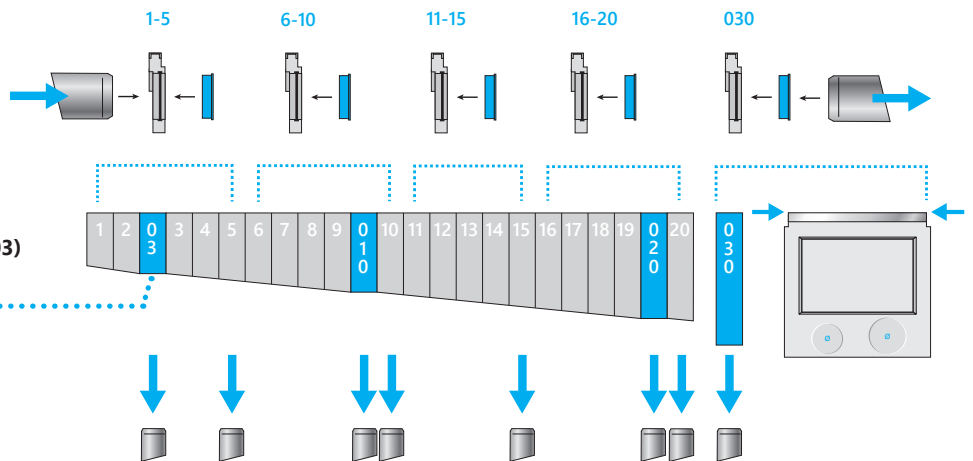


EX. PÅ HUR DET KAN VARA
MONTERAT/SAMMANFOGAT

PARKING 100/150/200/300 UTAN TRAPPFALL



STORA PARKING ränna (Nr 03)
utan trappfall (sidan 31)



EX. PÅ HUR DET KAN VARA
MONTERAT/SAMMANFOGAT

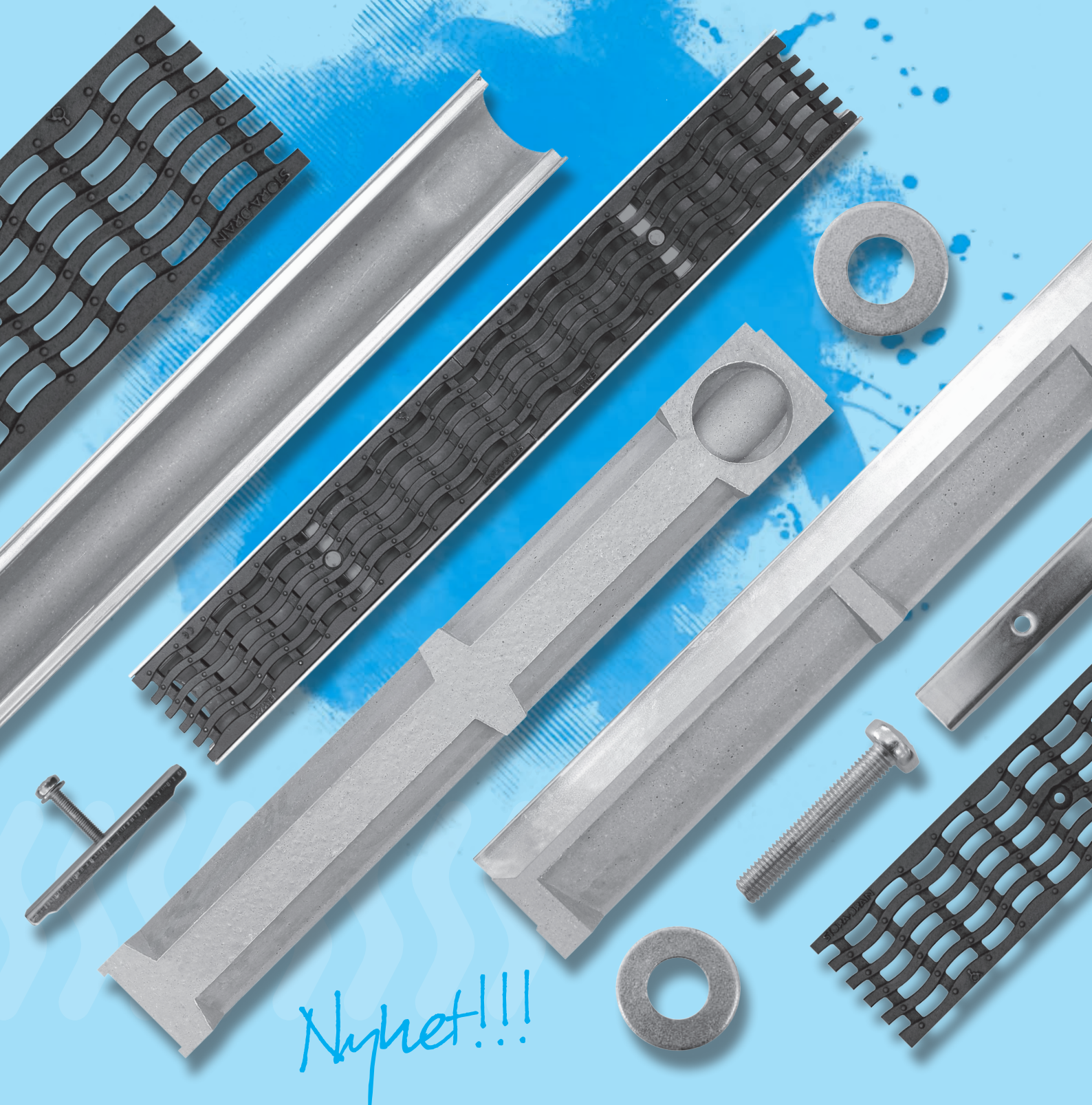
PARKING 100 MED INBYGGT FALL

 STORA-DRAIN

STORA-DRAIN

BASE

*Grunden är
god linjär
avvattning!*



Nyheter!!!



06

STORA-DRAIN

BASE

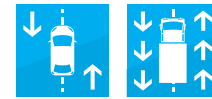
AVVATTNINGSRÄNNOR AV POLYMERBETONG
MED GALVANISERAD PROFIL

06

STORA-DRAIN

BASE

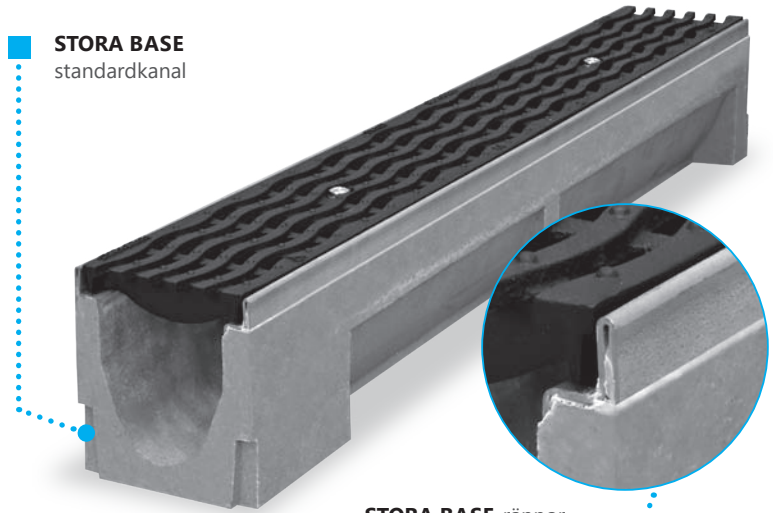
C250 / D400



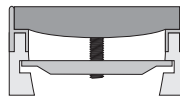
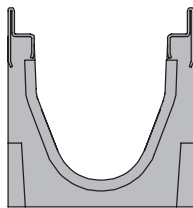
AVVATTNINGSRÄNNOR AV POLYMERBETONG
MED GALVANISERAD PROFIL

STORA BASE ränna med galvaniserad skyddskant är den perfekta lösningen för ytvattenavrinning i områden med medel till tungtrafik belastningar. **STORA BASE**-serien erbjuder lösningar för ytvattenavrinning i områden som, köpcentrum/parkeringsplatser & industriområden som kräver tung belastning. **STORA BASE**-kanalerna finns i **B=100, 150, 200, 300mm** bredd. Den låga vikten av rännan och den lätta monteringen gör installationen enkel. Ränna kan fås med fall.

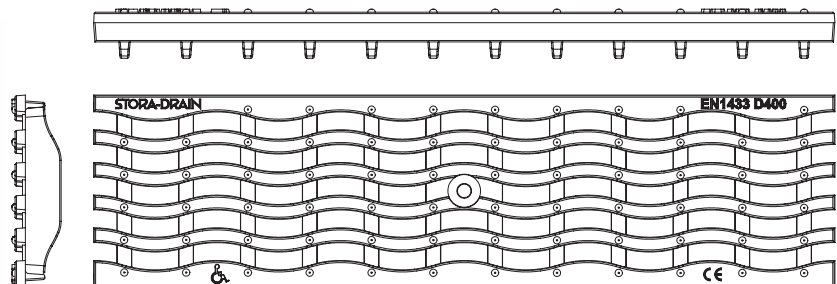
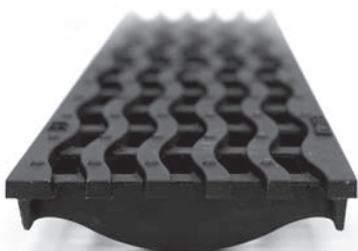
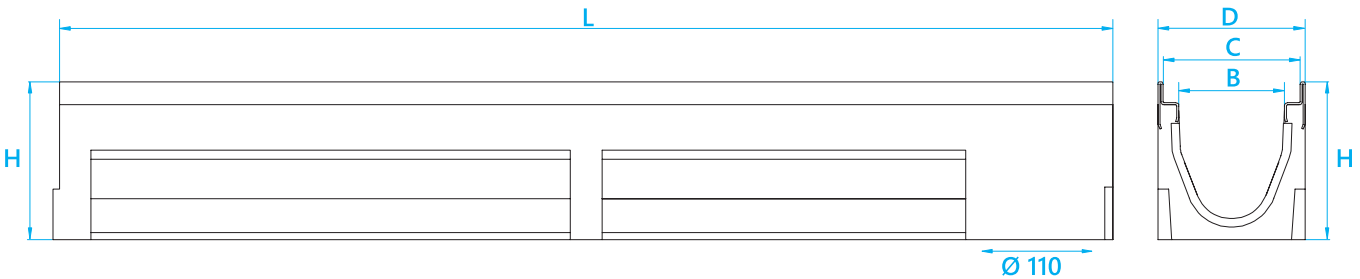
■ **STORA BASE**
standardkanal



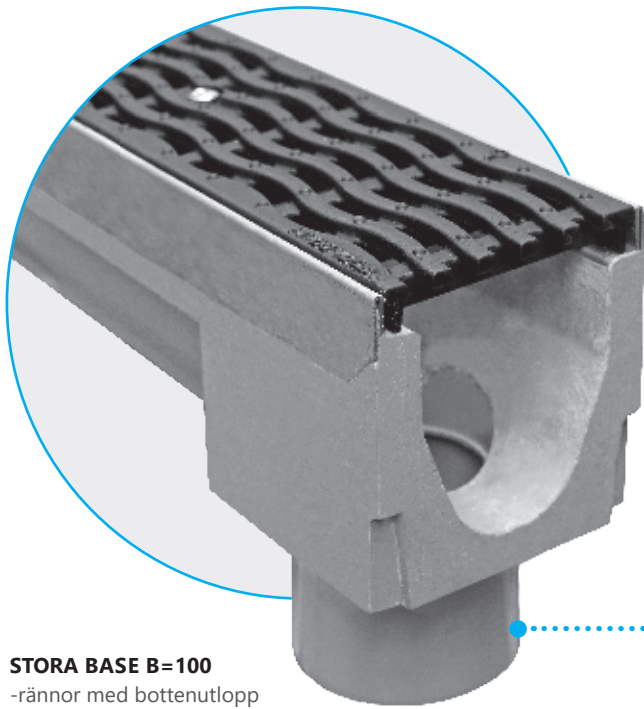
■ **STORA BASE**-rännor
med förzinkad kant



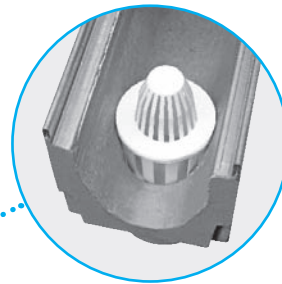
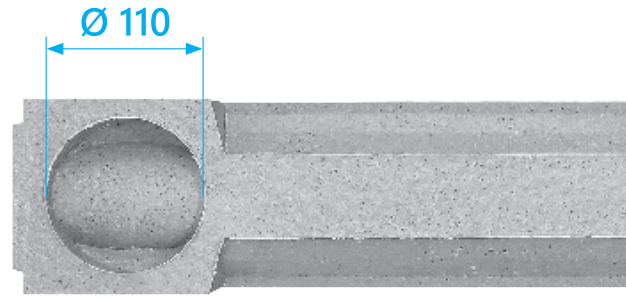
Förankring
med skruv



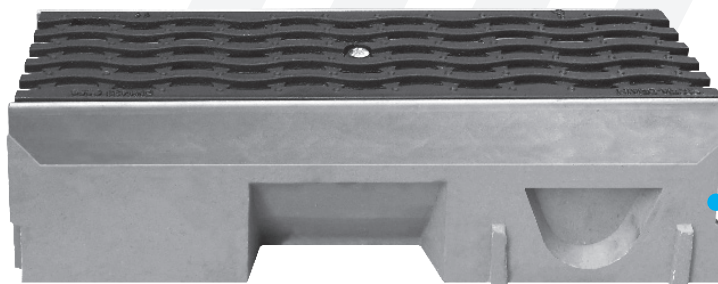
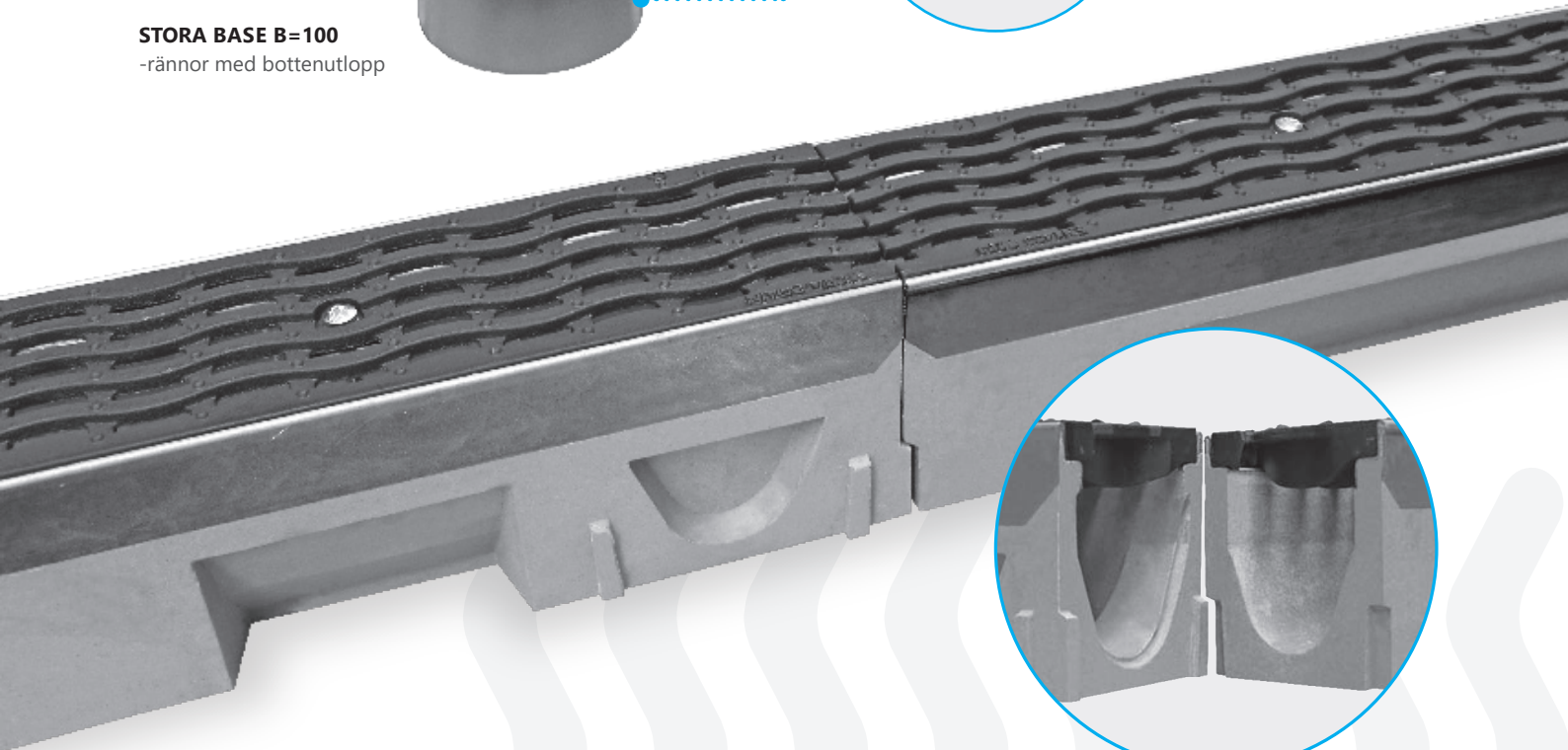
■ Galler av segjärn **STORA BASE** – "WAVE"



STORA BASE B=100
-rännor med bottenutlopp



Hävert som bara kan placeras i ränna med bottenutlopp B=100.



Ränna L=500

STORA-DRAIN

BASE

100

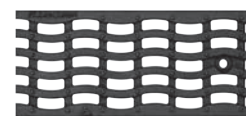
RÄNNA + GALLER

C250



- förankringsskruv
- spaltgaller av segjärn "WAVE"

D400



- förankringsskruv
- spaltgaller av segjärn "WAVE"

B=100 C=132 D=140	H	Vert. utlopp på ränna	Förgre- ningsränna	Artikelnummer	Vikt (kg)	Artikelnummer	Vikt (kg)
ränna 1,0m	150	Ø 110	-	SB10151352	22,2	SB10151356	23,2
ränna 0,5m	150	Ø 110	ja	SB10155352	13,7	SB10155356	14,2
ränna 1,0m	200	Ø 110	-	SB10201352	26,3	SB10201356	27,3
ränna 0,5m	200	Ø 110	ja	SB10205352	16,3	SB10205356	16,8
ränna 1,0m	250	Ø 110	-	SB10251352	31,3	SB10251356	32,3
ränna 0,5m	250	Ø 110	ja	SB10255352	19,0	SB10255356	19,5

STORA-DRAIN

BASE

150

RÄNNA + GALLER

C250



- förankringsskruv
- spaltgaller av segjärn "WAVE"

B=150 C=182 D=190	H	Vert. utlopp	Förgre- ningsränna	Artikelnummer	Vikt (kg)
ränna 1,0m	195	Ø 160	-	SB15191353	35,5
ränna 0,5m	195	Ø 160	ja	SB15195353	22,9
ränna 1,0m	245	Ø 160	-	SB15241353	38,5
ränna 0,5m	245	Ø 160	ja	SB15245353	26,9

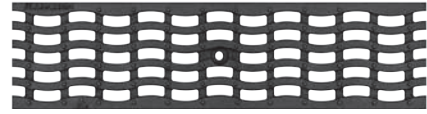
STORA-DRAIN

BASE

200

RÄNNA + GALLER

C250



- förankringsskruv
- spaltgaller av segjärn "WAVE"

B=200 C=232 D=240	H	Vert. utlopp	Förgreningsränna	Artikelnummer	Vikt (kg)
ränna 1,0m	245	Ø 200	-	SB20241354	46,5
ränna 0,5m	245	Ø 200	ja	SB2-245354	28,9

STORA-DRAIN

BASE

300

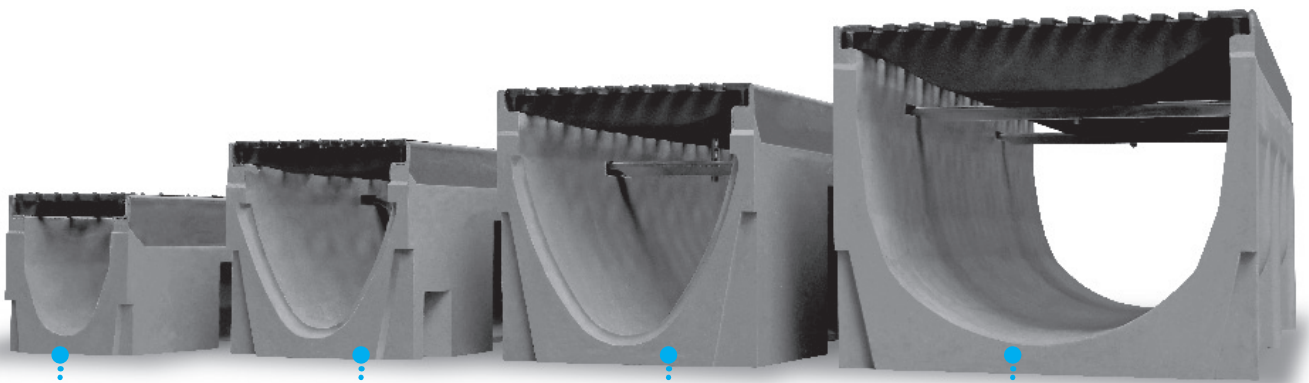
RÄNNA + GALLER

C250



- förankringsskruv
- spaltgaller av segjärn "WAVE"

B=300 C=329 D=340	H	Vert. utlopp	Förgreningsränna	Artikelnummer	Vikt (kg)
ränna 1,0m	295	Ø 200	-	SB30291355	63,2
ränna 0,5m	295	Ø 200	ja	SB30295355	38,2



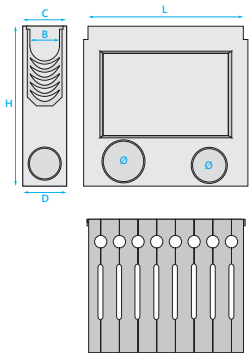
BASE 100

BASE 150

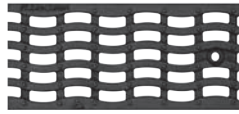
BASE 200

BASE 300

SANDFÅNG 100

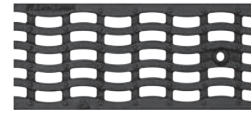


C250



■ En delat sandfång + spann + spaltgaller av segjärn "WAVE"

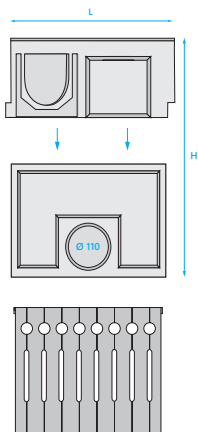
D400



■ En delat sandfång + spann + spaltgaller av segjärn "WAVE"

L	500	500
H	500	500
Vert. utlopp/sidoutlopp	Ø 110/160	Ø 110/160
Artikelnummer	AU11701352	AU11701356
Vikt (kg)	34,4	34,9

SANDFÅNG 150

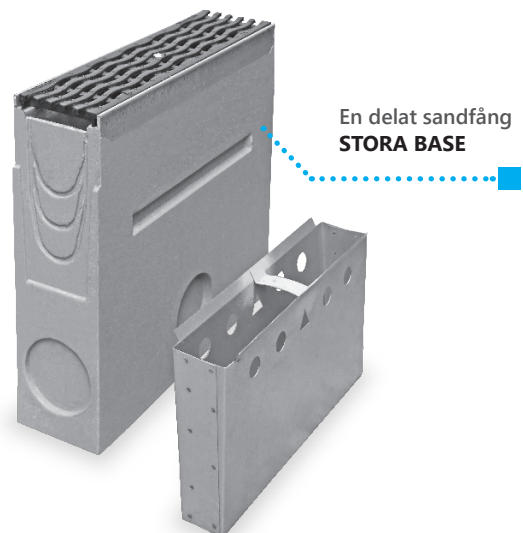
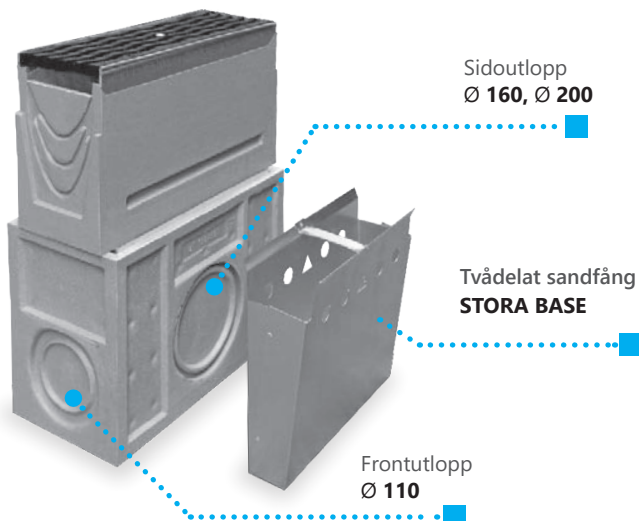


C250

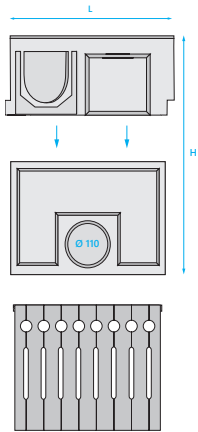


■ Tvådelat sandfång + spann + spaltgaller av segjärn "WAVE"

L	500
H	650
Vert. utlopp/sidoutlopp	Ø 110/160/200
Artikelnummer	AU10401353
Vikt (kg)	42,0

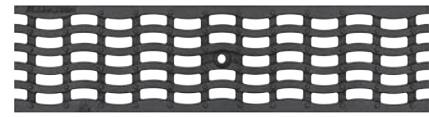


SANDFÅNG 200



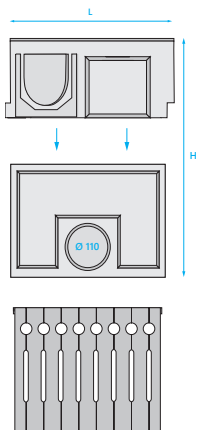
L	500
H	650
Vert. utlopp/sidoutlopp	Ø 110/160/200
Artikelnummer	AU10401354
Vikt (kg)	55,2

C250



■ Tvådelat sandfång + spann
+ spaltgaller av segjärn "WAVE"

SANDFÅNG 300



L	500
H	700
Vert. utlopp/sidoutlopp	Ø 110/160/200
Artikelnummer	AU10601355
Vikt (kg)	72,8

C250



■ Tvådelat sandfång + spann
+ spaltgaller av segjärn "WAVE"

TRAPPFALL 100/150

Typ	För ränna (H)	Artikelnummer	Vikt (kg)
100	H 150/200/250	AL10000100	0,7
150	H 195/245	AL15000200	0,7

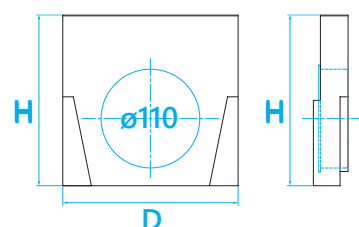
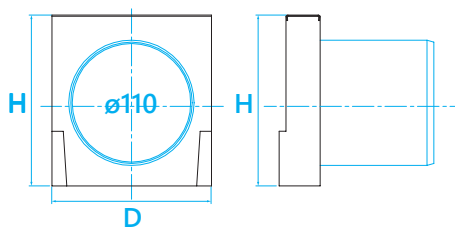
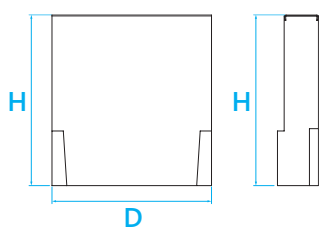


BASE

i Alla dimensioner **B, D, L, H** > är i mm.

GAVEL 100/150/200/300

Typ	H	Utlopp	Artikelnummer	Vikt (kg)
100	150	tät gavel	AE10018000	1,4
100	150	utloppsgavel Ø 110	AE10028000	1,5
100	200	tät gavel	AE10038000	1,8
100	200	utloppsgavel Ø 110	AE10048000	1,9
100	250	tät gavel	AE10058000	2,3
100	250	utloppsgavel Ø 110	AE10068000	2,3
150	195	Ø 110 universell	AE15008000	2,5
150	245	Ø 110 universell	AE15018000	2,6
200	245	Ø 160 universell	AE20008000	2,9
300	295	Ø 200 universell	AE30008000	4,3



Tät gavel



Utloppsgavel



Universell

POLYURETANLIM

Typ	Färg	Kapacitet	Artikelnummer	Vikt (kg)
Lim för sammanfogning av rännor i polymerbetong	grå	310 ml	PUP0000310	0,3





07

STORA-DRAIN

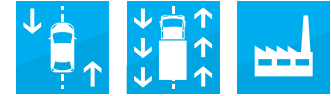
OPTIMA

AVVATTNINGSRÄNNOR AV POLYMERBETONG
MED GALVANISERAD PROFIL

07

STORA-DRAIN

OPTIMA C250 / D400 / E600



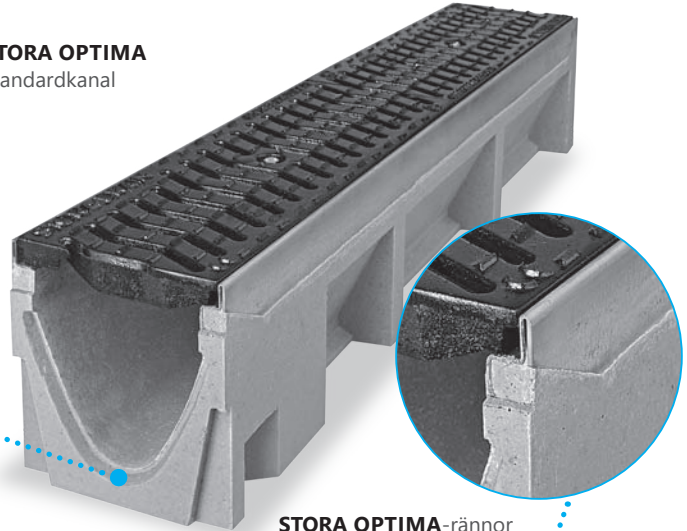
AVVATTNINGSRÄNNOR AV POLYMERBETONG MED GALVANISERAD PROFIL

STORA OPTIMA-rännor med förzinkad kant, med tjockleken, är anpassade för avledning av regnvatten från industriområden med intensiv trafik (infarter, industriparkområden, storparkering mm.) för belastningsklass **D400-E600**. Även rännor i klass **C250** med nominell bredd **B=150** finns tillgängliga. **STORA OPTIMA**-rännor utan fall finns tillgängliga med nominell bredd **B=100**, **B=150** och **B=200**. Galler fästs mot rännan med hjälp av en förzinkad bygel och en skruv. Samtliga **STORA OPTIMA**-rännor levereras tillsammans med galler:

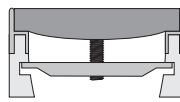
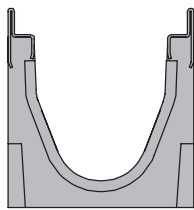
- spont- och not-kopplingssystemet underlättar montering,
- ett stabilt fästsystem för galler med hjälp av en tvärgående bygel och en skruv.

STORA OPTIMA-rännor har tillverkats och provats enligt krav i standarden EN 1433.

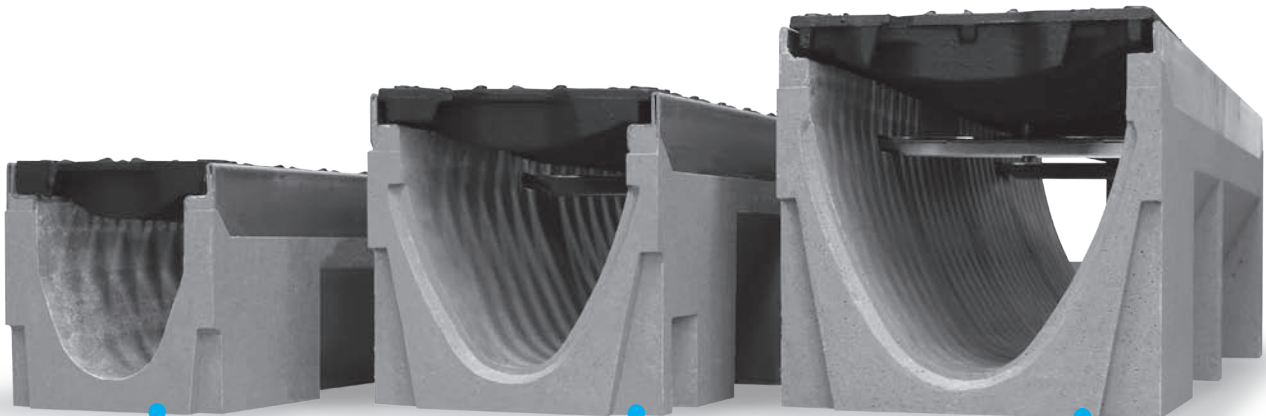
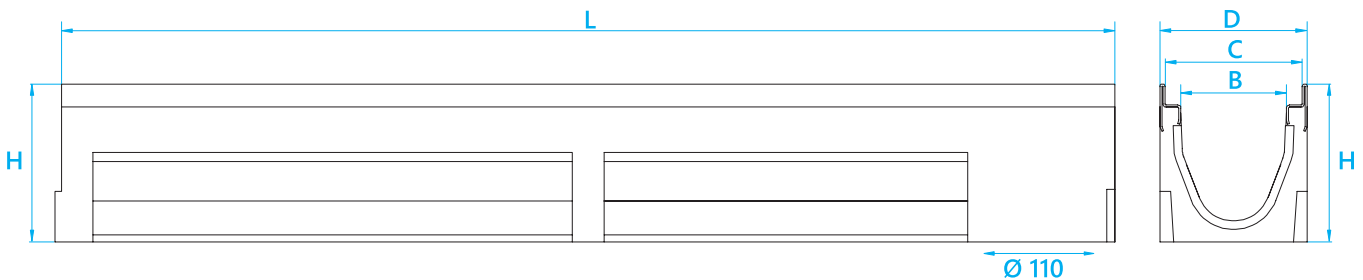
STORA OPTIMA standardkanal



STORA OPTIMA-rännor med förzinkad kant



Förankring med skruv



OPTIMA 100

OPTIMA 150

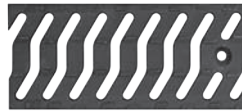
OPTIMA 200

STORA-DRAIN

OPTIMA 100

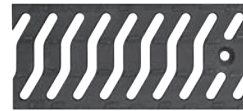
RÄNNA + GALLER

C250



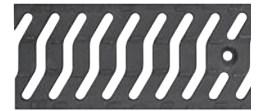
- förankringsskruv
- spaltgaller av segjärn "S"

D400



- förankringsskruv
- spaltgaller av segjärn "S"

E600



- förankringsskruv
- spaltgaller av segjärn "S"

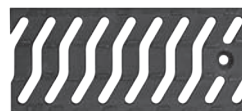
B=100 C=132 D=140	H	Vert. utlopp	Förgre- ningsränna	Artikelnum- mer	Vikt (kg)	Artikelnum- mer	Vikt (kg)	Artikelnum- mer	Vikt (kg)
ränna 1,0m	150	Ø 110	-	SO10151344	24,0	SO10151349	24,6	SO10151340	25,2
ränna 0,5m	150	Ø 110	ja	SO10155344	14,6	SO10155349	14,9	SO10155340	15,2
ränna 1,0m	200	Ø 110	-	SO10201344	28,1	SO10201349	28,7	SO10201340	29,3
ränna 0,5m	200	Ø 110	ja	SO10205344	16,9	SO10205349	17,2	SO10205340	17,5
ränna 1,0m	250	Ø 110	-	SO10251344	33,1	SO10251349	33,7	SO10251340	34,3
ränna 0,5m	250	Ø 110	ja	SO10255344	19,9	SO10255349	20,2	SO10255340	20,5

STORA-DRAIN

OPTIMA 150

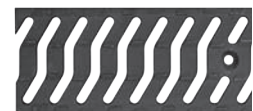
RÄNNA + GALLER

C250



- förankringsskruv
- spaltgaller av segjärn "S"

D400/E600



- förankringsskruv
- spaltgaller av segjärn "S"

B=150 C=182 D=190	H	Vert. utlopp	Förgrening- sränna	Artikelnummer	Vikt (kg)	Artikelnummer	Vikt (kg)
ränna 1,0m	195	Ø 160	-	SO15191345	38,8	SO15191341	44,8
ränna 0,5m	195	Ø 160	ja	SO15195345	24,5	SO15195341	27,5
ränna 1,0m	245	Ø 160	-	SO15241345	45,3	SO15241341	51,3
ränna 0,5m	245	Ø 160	ja	SO15245345	28,5	SO15245341	31,5

OPTIMA

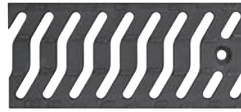
i Alla dimensioner **B, D, L, H** > är i mm.

STORA-DRAIN

OPTIMA 200

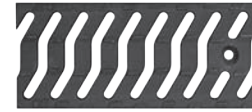
RÄNNA + GALLER

C250



- förankringsskruv
- spaltgaller av segjärn "S"

D400/E600

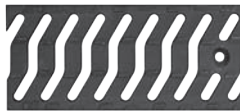


- förankringsskruv
- spaltgaller av segjärn "S"

B=200 C=232 D=240	H	Vert. utlopp	Fögre- ningsränna	Artikelnummer	Vikt (kg)	Artikelnummer	Vikt (kg)
ränna 1,0m	245	Ø 200	-	SO20241346	51,0	SO20241342	60,6
ränna 0,5m	245	Ø 200	yes	SO20245346	30,9	SO20245342	35,7

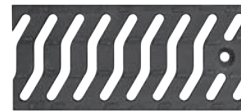
SANDFÅNG 100

C250



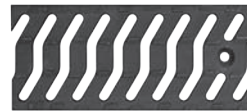
- En delat sandfång + spann + spaltgaller av segjärn "S"

D400

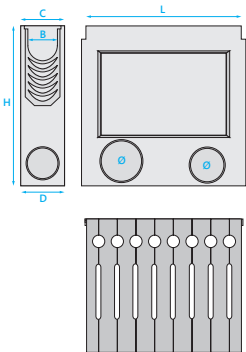


- En delat sandfång + spann + spaltgaller av segjärn "S"

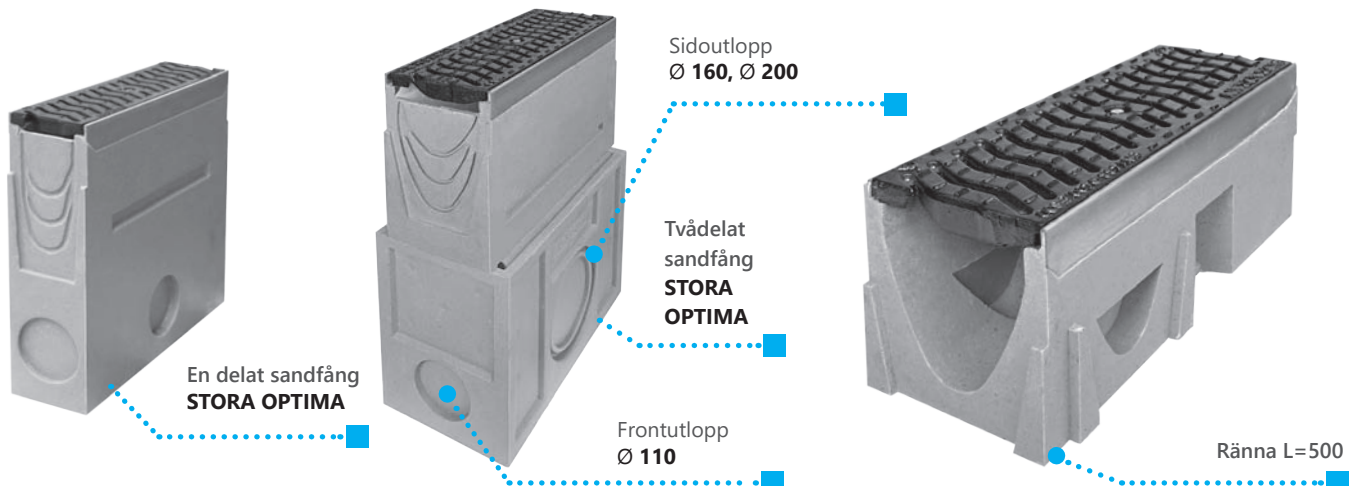
E600



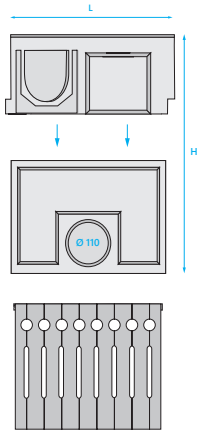
- En delat sandfång + spann + spaltgaller av segjärn "S"



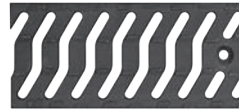
L	C250	D400	E600
L	500	500	500
H	500	500	500
Vert. utlopp /sidoutlopp	Ø 110/160	Ø 110/160	Ø 110/160
Artikel- nummer	AU11701344	AU11701349	AU11701340
Vikt (kg)	34,4	34,7	35,0



SANDFÅNG 150

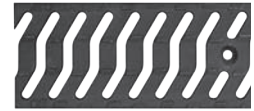


C250



- Tvådelat sandfång + spann + spaltgaller av segjärn "S"

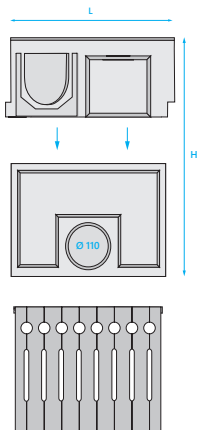
D400/E600



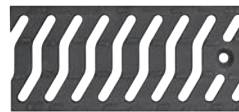
- Tvådelat sandfång + spann + spaltgaller av segjärn "S"

L	500	500
H	650	650
Vert. utlopp/sidoutlopp	Ø 110/160/200	Ø 110/160/200
Artikelnummer	AU10401345	AU10401341
Vikt (kg)	43,7	46,8

SANDFÅNG 200

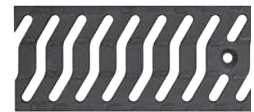


C250



- Tvådelat sandfång + spann + spaltgaller av segjärn "S"

D400/E600



- Tvådelat sandfång + spann + spaltgaller av segjärn "S"

L	500	500
H	650	650
Vert. utlopp/sidoutlopp	Ø 110/160/200	Ø 110/160/200
Artikelnummer	AU10401346	AU10401342
Vikt (kg)	57,5	62,3

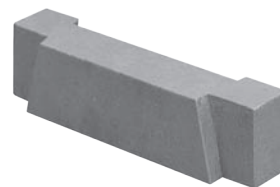
TRAPPFALL 100

Typ	För ränna (H)	Artikelnummer	Vikt (kg)
100	H 150/200/250	AL10000100	0,7



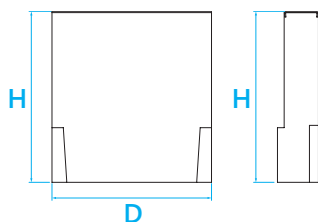
TRAPPFALL 150

Typ	För ränna (H)	Artikelnummer	Vikt (kg)
150	H 195/245	AL15000200	0,7

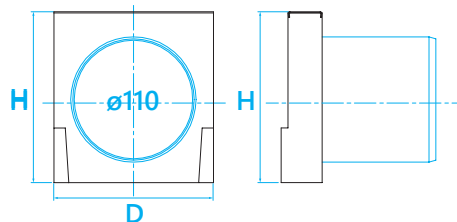


GAVEL 100/150/200

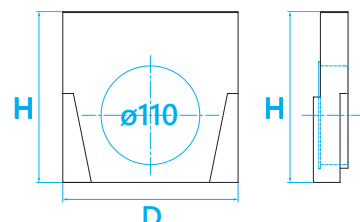
Typ	H	Utlopp	Artikelnummer	Vikt (kg)
100	150	tät gavel	AE10018000	1,4
100	150	utloppsgavel Ø 110	AE10028000	1,5
100	200	tät gavel	AE10038000	1,8
100	200	utloppsgavel Ø 110	AE10048000	1,9
100	250	tät gavel	AE10058000	2,3
100	250	utloppsgavel Ø 110	AE10068000	2,3
150	195	Ø 110 universell	AE15008000	2,5
150	245	Ø 110 universell	AE15018000	2,6
200	245	Ø 160 universell	AE20008000	2,9



Tät gavel



Utloppsgavel



Universell

POLYURETANLIM

Typ	Färg	Kapacitet	Artikelnummer	Vikt (kg)
Lim för sammanfogning av rännor i polymerbetong	grå	310 ml	PUP0000310	0,3





08

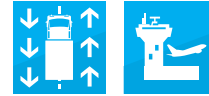
STORA-DRAIN

SUPER

AVVATTNINGSRÄNNOR AV POLYMERBETONG
MED SEGJÄRNSPROFILER

08 STORA-DRAIN SUPER

D400 / F900

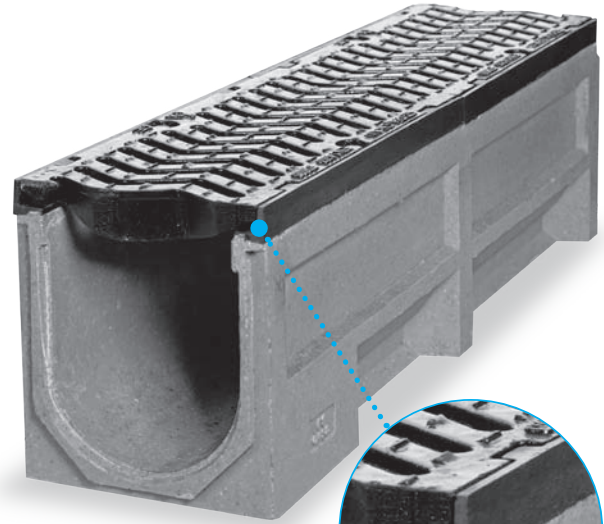


AVVATTNINGSRÄNNOR AV POLYMERBETONG MED SEGJÄRNSPROFILER

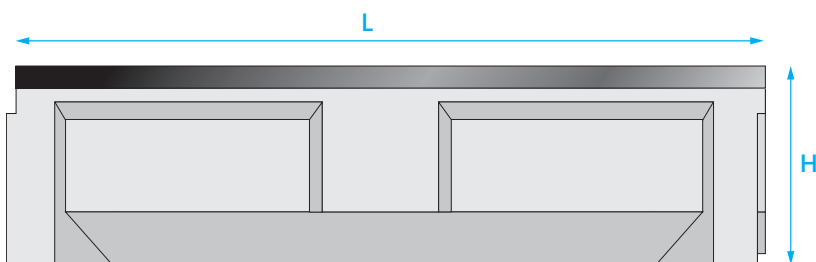
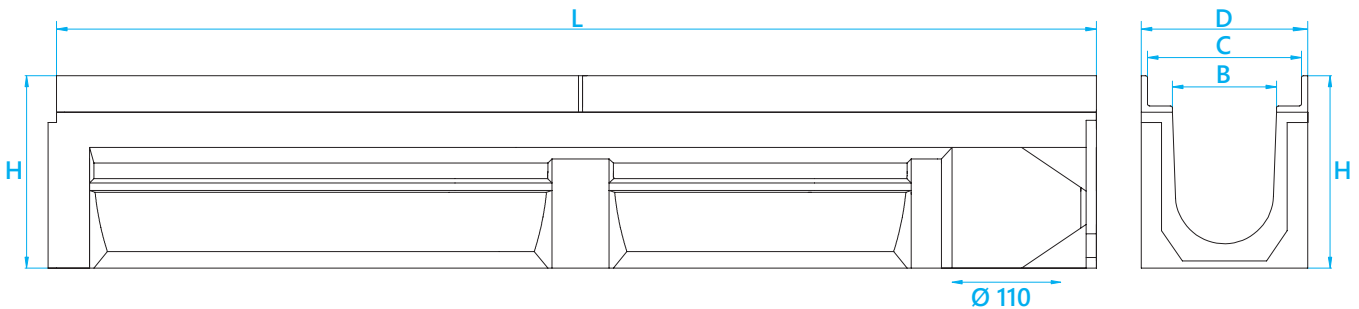
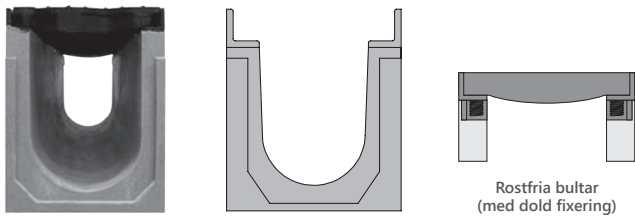
Med hänsyn till deras robusta design, stora hållfasthet, höga motståndskraft mot kemiska ämnen och skyddande kantprofil av segjärn är avvattningsrännorna av polymerbetong i **STORA SUPER**-sortimentet en perfekt lösning för dränering av ytvatten i områden med tung och intensiv trafik. **STORA SUPER**-avvattningsränna är tillgänglig med bredden **100** mm, med eller utan inbyggt fall. Rännorna med bredden **150,200** mm och **300** mm är tillgängliga i 3 höjder utan fall och kan installeras i trappfalls-systemet. Samtliga rännor i **STORA SUPER**-sortimentet levereras kompletta med galler för diverse belastningar. Vänligen se tabellen nedan för tillgänglighet. **STORA SUPER**-rännorna erbjuder flera fördelar både avseende installation och underhåll:

- Förinstallerade galler samt spont och not-kopplingsystemet gör installationen enkel.
- Det unika förankringssystemet garanterar stabilitet och säkerhet, även vid högsta trafikbelastning.
- Förankringssystemet erbjuder även ett användarvänligt underhåll i och med att **STORA SUPER**-galler med bredden 100 mm, 150 mm och 200 mm är säkrade med endast en bult per galler.

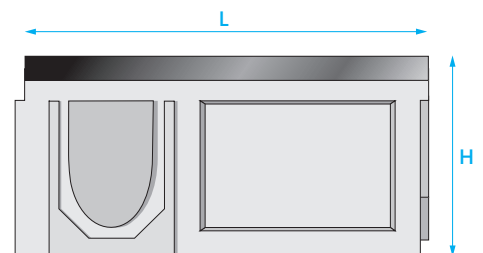
STORA SUPER-avvattningsrännor är lämpliga för belastningar upp till belastningsklass F900. Rännornas och de tillhörande gallrens kvalitet överensstämmer med krav i standarden EN1433, vilket har bekräftats av KIWA-laboratoriet.



STORA SUPER
segjärnsprofiler



STORA SUPER standardkanal



Ränna L=500

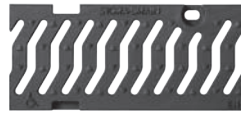
STORA-DRAIN

SUPER

100

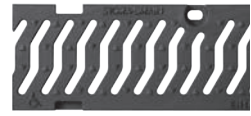
RÄNNA + GALLER

D400



- förankringsskruv
- spaltgaller av segjärn "S"

F900



- förankringsskruv
- spaltgaller av segjärn "S"

B=100 C=147 D=160	NR	H	Vert. utlopp	Förgre- ningsränna	Artikelnummer	Vikt (kg)	Artikelnummer	Vikt (kg)
ränna 1,0m	S1	185	Ø 110	–	SU10181322	33,1	SU10181337	38,4
ränna 0,5m	S1	185	Ø 110	ja	SU10185322	20,1	SU10185337	22,7
ränna 1,0m	S2	235	Ø 110	–	SU10231322	39,6	SU10231337	44,8
ränna 0,5m	S2	235	Ø 110	ja	SU10235322	23,7	SU10235337	25,3
ränna 1,0m	S3	287	Ø 110	–	SU10281322	44,6	SU10281337	49,8
ränna 0,5m	S3	287	Ø 110	ja	SU10285322	25,5	SU10285337	28,1

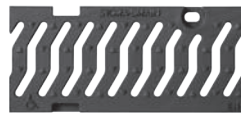
STORA-DRAIN

SUPER

150

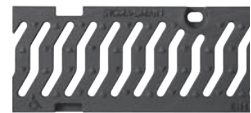
RÄNNA + GALLER

D400



- förankringsskruv
- spaltgaller av segjärn "S"

F900



- förankringsskruv
- spaltgaller av segjärn "S"

B=150 C=197 D=210	H	Vert. utlopp	Förgre- ningsränna	Artikelnummer	Vikt (kg)	Artikelnummer	Vikt (kg)
ränna 1,0m	170	Ø 160	–	SU15171320	46,5	SU15171328	54,1
ränna 1,0m	220	Ø 160	–	SU15221320	50,7	SU15221328	58,3
ränna 1,0m	270	Ø 160	–	SU15271320	55,5	SU15271328	63,1
ränna 0,5m	270	390x125	ja	SU15275320	39,0	SU15275328	42,8

SUPER

i Alla dimensioner **B, D, L, H** är i mm.

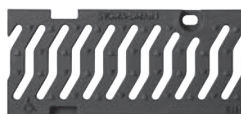
STORA-DRAIN

SUPER

200

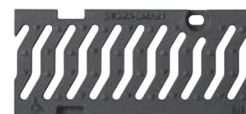
RÄNNA + GALLER

D400



- förankringsskruv
- spaltgaller av segjärn "S"

F900



- förankringsskruv
- spaltgaller av segjärn "S"

B=200 C=247 D=260	H	Vert. utlopp	Fögre- ningsränna	Artikelnummer	Vikt (kg)	Artikelnummer	Vikt (kg)
ränna 1,0m	130	Ø 160	–	SU20131329	51,7	SU20131325	54,0
ränna 0,5m	130	–	–	SU20135329	25,3	SU20135325	27,6
ränna 1,0m	180	Ø 200	–	SU20181329	63,3	SU20181325	67,9
ränna 1,0m	240	Ø 200	–	SU20241329	66,8	SU20241325	71,5
ränna 1,0m	300	Ø 200	–	SU20301329	69,6	SU20301325	74,2
ränna 0,5m	300	390x130	ja	SU20305329	43,5	SU20305325	45,8

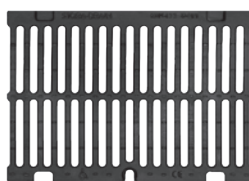
STORA-DRAIN

SUPER

300

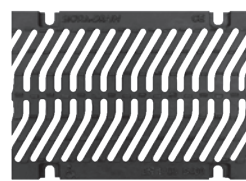
RÄNNA + GALLER

D400



- förankringsskruv
- spaltgaller av segjärn

F900



- förankringsskruv
- spaltgaller av segjärn "S"

B=300 C=347 D=360	H	Vert. utlopp	Fögre- ningsränna	Artikelnummer	Vikt (kg)	Artikelnummer	Vikt (kg)
ränna 1,0m	245	Ø 200	–	SU30241364	87,6	SU30241333	119,9
ränna 1,0m	305	Ø 200	–	SU30301364	90,6	SU30301333	122,8
ränna 1,0m	365	Ø 200	–	SU30361364	90,6	SU30361333	128,9
ränna 0,5m	365	390x210	ja	SU30365364	84,4	SU30365333	71,6

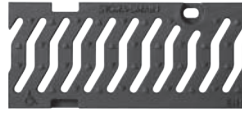
STORA-DRAIN

SUPER

100

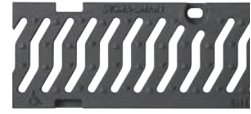
RÄNNA + GALLER
med inbyggt fall 0,5%

D400



- förankringsskruv
- spaltgaller av segjärn "S"

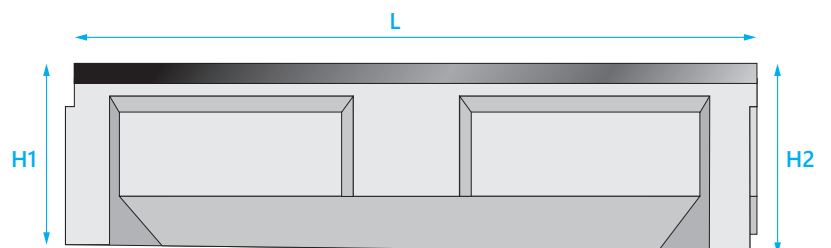
F900



- förankringsskruv
- spaltgaller av segjärn "S"

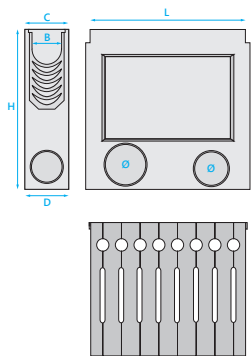
B=100 C=147 D=160	NR	H1	H2	Vert. utlopp	Artikelnummer	Vikt (kg)	Artikelnummer	Vikt (kg)
ränna 1,0m	1	131	137	–	SU10001322	35,5	SU10001337	40,5
ränna 1,0m	2	137	143	–	SU10002322	36,0	SU10002337	41,0
ränna 1,0m	3	143	149	–	SU10003322	36,5	SU10003337	41,5
ränna 1,0m	4	149	155	–	SU10004322	37,0	SU10004337	42,0
ränna 1,0m	5	155	161	Ø 110	SU10005322	37,5	SU10005337	42,5
ränna 1,0m	6	161	167	–	SU10006322	38,0	SU10006337	43,0
ränna 1,0m	7	167	173	–	SU10007322	38,5	SU10007337	43,5
ränna 1,0m	8	173	179	–	SU10008322	39,0	SU10008337	44,0
ränna 1,0m	9	179	185	–	SU10009322	39,5	SU10009337	44,5
ränna 1,0m	10	185	190	Ø 110	SU10010322	40,0	SU10010337	45,0
ränna 1,0m	11	190	195	–	SU10011322	40,5	SU10011337	45,5
ränna 1,0m	12	195	200	–	SU10012322	41,0	SU10012337	46,0
ränna 1,0m	13	200	205	–	SU10013322	41,5	SU10013337	46,5
ränna 1,0m	14	205	210	–	SU10014322	42,0	SU10014337	47,0
ränna 1,0m	15	210	215	Ø 110	SU10015322	42,5	SU10015337	47,5
ränna 1,0m	16	215	220	–	SU10016322	43,0	SU10016337	48,0
ränna 1,0m	17	220	225	–	SU10017322	43,5	SU10017337	48,5
ränna 1,0m	18	225	230	–	SU10018322	44,0	SU10018337	49,0
ränna 1,0m	19	230	235	–	SU10019322	44,5	SU10019337	49,5
ränna 1,0m	20	235	240	Ø 110	SU10020322	45,0	SU10020337	50,0

STORA SUPER
ränna med inbyggt fall 0,5%

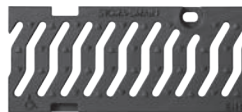


SUPER

SANDFÅNG 100

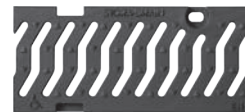


D400



■ En delat sandfång + spann + spaltgaller av segjärn "S"

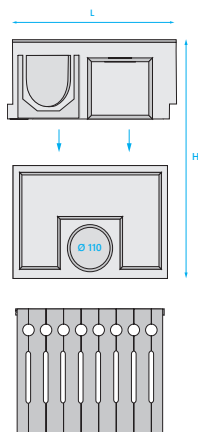
F900



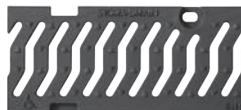
■ En delat sandfång + spann + spaltgaller av segjärn "S"

L	500	500
H	590	590
Vert. utlopp/sidoutlopp	Ø 110/160	Ø 110/160
Artikelnummer	AU10301322	AU10301337
Vikt (kg)	48,5	51,0

SANDFÅNG 150*

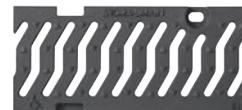


D400



■ Tvådelat sandfång + spann + spaltgaller av segjärn "S"

F900

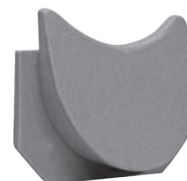


■ Tvådelat sandfång + spann + spaltgaller av segjärn "S"

L	500	500
H	620	620
Vert. utlopp/sidoutlopp	Ø 110/160/200	Ø 110/160/200
Artikelnummer	AU10401320	AU10401328
Vikt (kg)	62,8	66,6

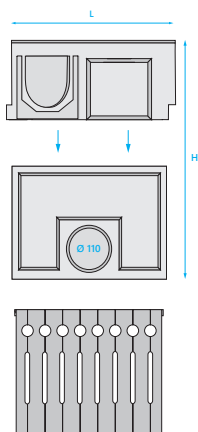
TRAPPFALL 100/150

Typ	Nr	Installation i början eller i slutet	Artikelnummer	Vikt (kg)
100	S1	H=185, 235, 287	AL10000000	0,7
150	S1	H=170-220, 220-270	AL15000000	2,3
150	S2	H=170 do 270	AL15010000	1,0



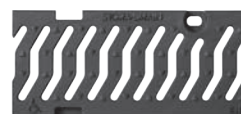
* För kanaler **SUPER 150 / H=170** or **SUPER 150 / H=220** är det nödvändigt att köpa "trappfall" för att ansluta kanaler med sandfång.

SANDFÅNG 200*



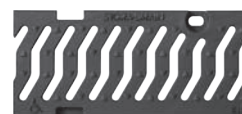
	D400	F900
L	500	500
H	650	650
Vert. utlopp/sidoutlopp	Ø 110/160/200	Ø 110/160/200
Artikelnummer	AU10601329	AU10601325
Vikt (kg)	71,4	73,7

D400



■ Tvådelat sandfång + spann + spaltgaller av segjärn "S"

F900



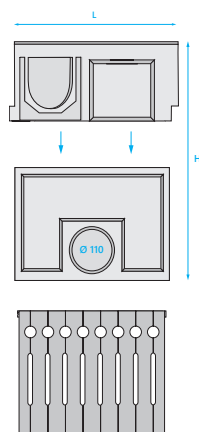
■ Tvådelat sandfång + spann + spaltgaller av segjärn "S"

SANDFÅNG 300*

* För räna:

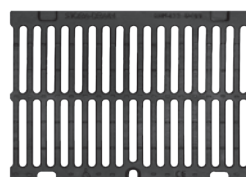
SUPER 200,
H=180/240
eller **SUPER 300,**
H=245/305,

är det
nödvändigt
att köpa
"trappfall" för
att ansluta
kanaler med
sandfång.



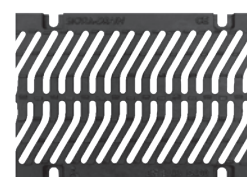
	D400	F900
L	500	500
H	715	715
Vert. utlopp /sidoutlopp	Ø 160/200/225/250	Ø 160/200/225/250
Artikelnummer	AU10601364	AU10601333
Vikt (kg)	84,4	99,5

D400



■ Tvådelat sandfång + spann + spaltgaller av segjärn

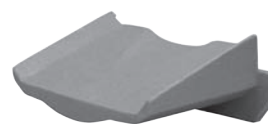
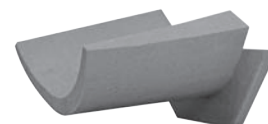
F900



■ Tvådelat sandfång + spann + spaltgaller av segjärn "S"

TRAPPFALL 200/300

Typ	Nr	Installation i början eller i slutet	Artikelnummer	Vikt (kg)
200	S1	H=180-240, 240-300	AL20000000	2,3
200	S2	H=180 do 300	AL20001000	1,5
300	S1	H=245-305, 305-365	AL20002000	3,8
300	S2	H=245 do 365	AL20003000	2,5

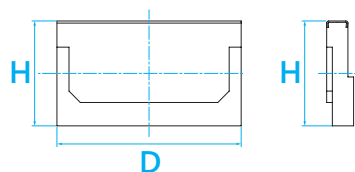


SUPER

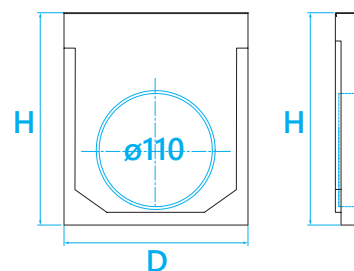
i Alla dimensioner **B, D, L, H** är i mm.

GAVEL 100/150/200/300

Typ	Nr	H	Installation i början eller i slutet av ränna	Färdigt sidoutlopp med tätning och plugg	Artikelnummer	Vikt (kg)
100	1-5	161	nr 1 til 5	Ø 110	AE10005000	0,9
100	6-10/S1	185	nr 6 til 10, S1	tät gavel	AE10055000	1,3
100	6-10/S1	185	nr 6 til 10, S1	Ø 110	AE10015000	1,3
100	11-15	215	nr 11 til 15	Ø 110	AE10025000	1,4
100	16-20/S2	235	nr 16 til 20, S2	Ø 110	AE10035000	1,7
100	S3	287	S3	Ø 110	AE10045000	2,3
150	150	170	H=170	Ø 110	AE15005000	1,6
150	150	220	H=220	Ø 110	AE15015000	1,9
150	150	270	H=270	Ø 160	AE15025000	2,2
200	200	130	H=130	tät gavel	AE20005000	2,5
200	200	180	H=180	Ø 110	AE20015000	3,0
200	200	240	H=240	Ø 160	AE20025000	3,5
200	200	300	H=300	Ø 160	AE20035000	4,0
300	300	245	H=245	Ø 200	AE30005000	4,5
300	300	305	H=305	Ø 200	AE30015000	5,5
300	300	365	H=365	Ø 200	AE30025000	6,0



Tät gavel

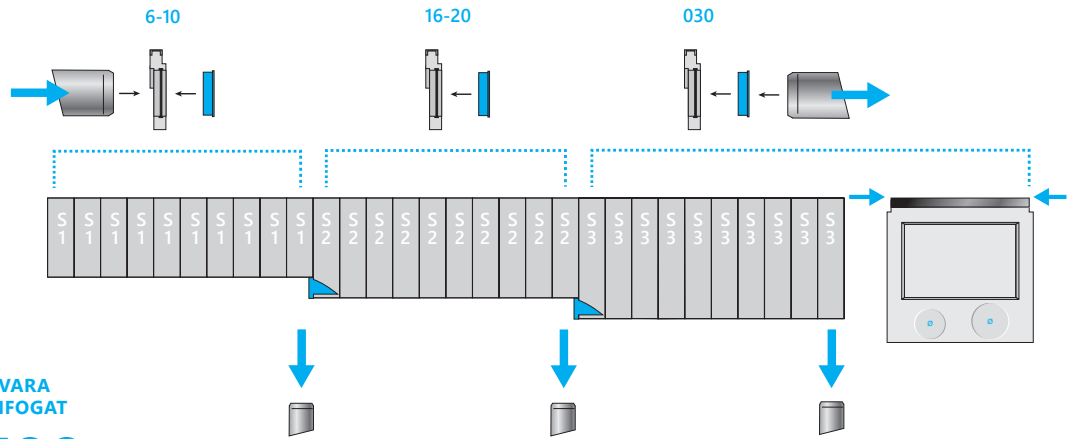


Universell

POLYURETANLIM

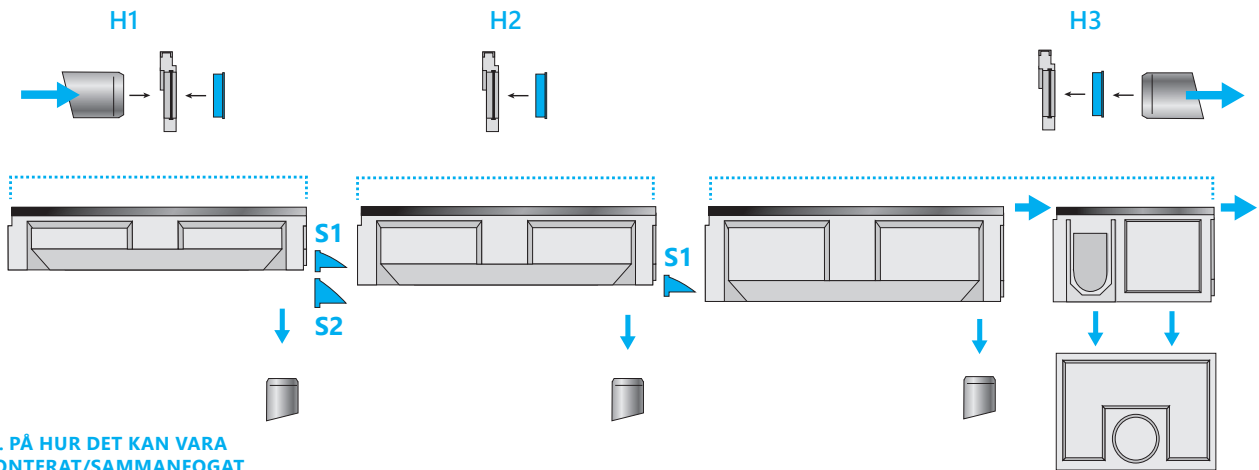
Typ	Färg	Kapacitet	Artikelnummer	Vikt (kg)
Lim för sammanfogning av rännor i polymerbetong	grå	310 ml	PUP0000310	0,3





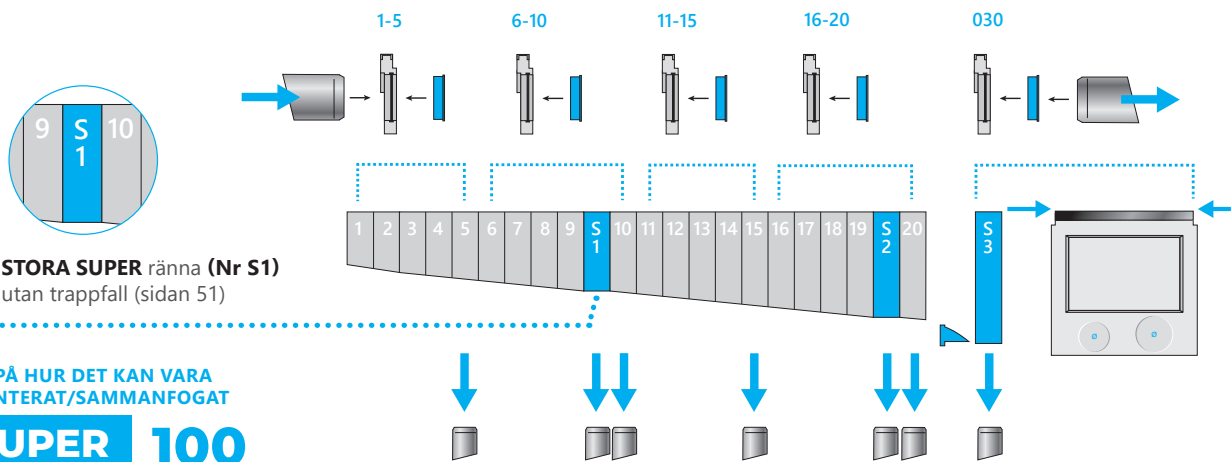
EX. PÅ HUR DET KAN VARA
MONTERAT/SAMMANFOGAT

SUPER 100 MED TRAPPFALLSYSTEMET



EX. PÅ HUR DET KAN VARA
MONTERAT/SAMMANFOGAT

SUPER 150/200/300 MED TRAPPFALLSYSTEMET



STORA SUPER ränna (Nr S1)
utan trappfall (sidan 51)

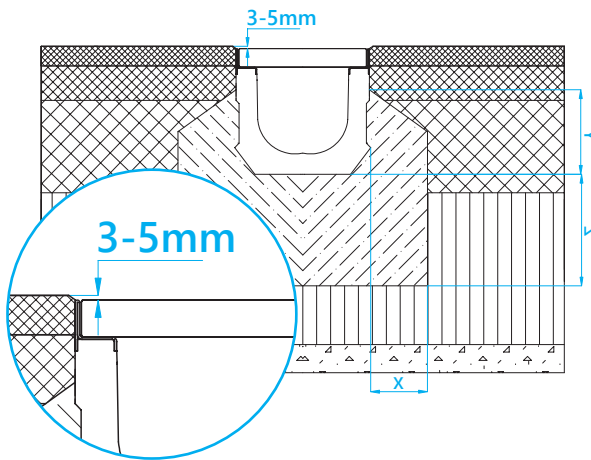
EX. PÅ HUR DET KAN VARA
MONTERAT/SAMMANFOGAT

SUPER 100 MED INBYGGT FALL

INSTALLATIONSEXEMPEL: ASFALT

KLASS A15 / B125 / C250

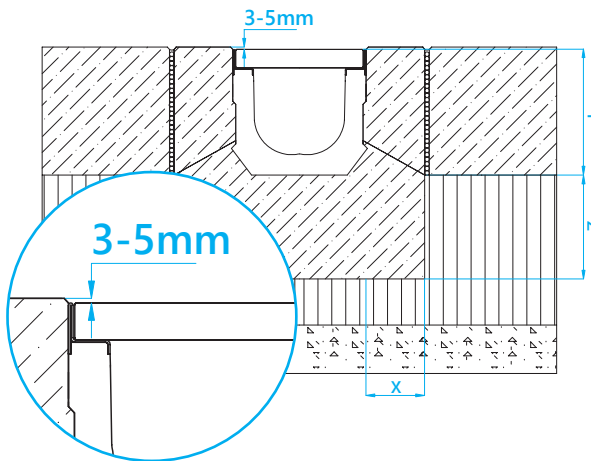
Belastningsklass enligt EN 1433		A15	B125	C250
Minsta tryckhållfasthet:	DIN 1045-2	B15	B15	B25
	DIN EN 206-01	C12/15	C12/15	C20/25
Mått	X (mm)	≥ 100	≥ 100	≥ 150
	Y (mm)	Övre delen av fickankaret		
	Z (mm)	≥ 100	≥ 100	≥ 150



INSTALLATIONSEXEMPEL: BETONG

KLASS A15 / B125 / C250

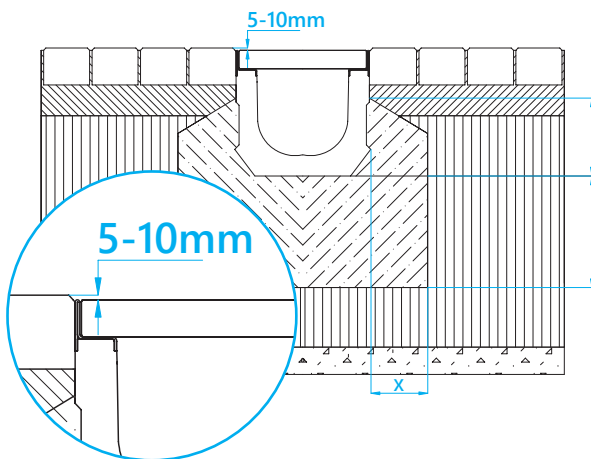
Belastningsklass enligt EN 1433		A15	B125	C250
Minsta tryckhållfasthet:	DIN 1045-2	B15	B15	B25
	DIN EN 206-01	C12/15	C12/15	C20/25
Mått	X (mm)	≥ 100	≥ 100	≥ 150
	Y (mm)	Övre delen av fickankaret		
	Z (mm)	≥ 100	≥ 100	≥ 150



INSTALLATIONSEXEMPEL: BETONGPLATTOR, TEGELSTEN

KLASS A15 / B125 / C250

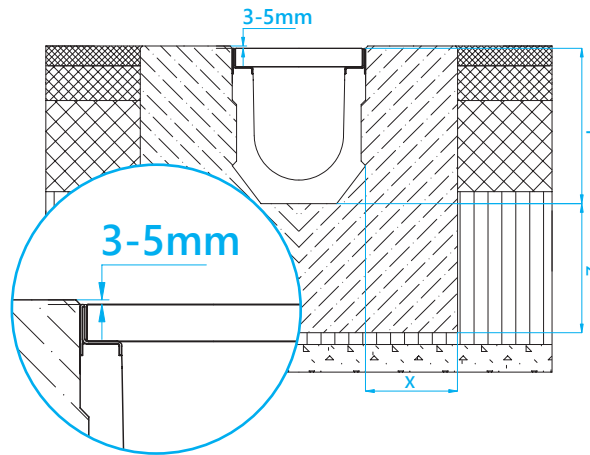
Belastningsklass enligt EN 1433		A15	B125	C250
Minsta tryckhållfasthet:	DIN 1045-2	B15	B15	B25
	DIN EN 206-01	C12/15	C12/15	C20/25
Mått	X (mm)	≥ 100	≥ 100	≥ 150
	Y (mm)	Övre delen av fickankaret		
	Z (mm)	≥ 100	≥ 100	≥ 150



INSTALLATIONSEXEMPEL: ASFALT

KLASS D400 / E600 / F900

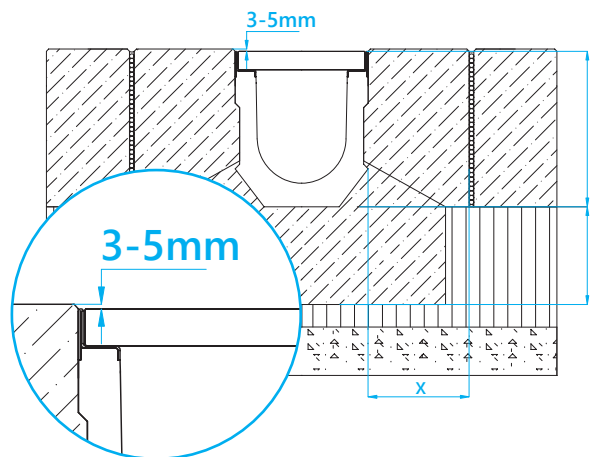
Belastningsklass enligt EN 1433	D400	E600	F900	
Minsta tryckhållfasthet:	DIN 1045-2	B25	B25	B25
	DIN EN 206-01	C20/25	C20/25	C20/25
Mått	X (mm)	≥ 200	≥ 200	≥ 200
	Y (mm)	Full kanalhöjd		
	Z (mm)	≥ 200	≥ 200	≥ 200



INSTALLATIONSEXEMPEL: BETONG

KLASS D400 / E600 / F900

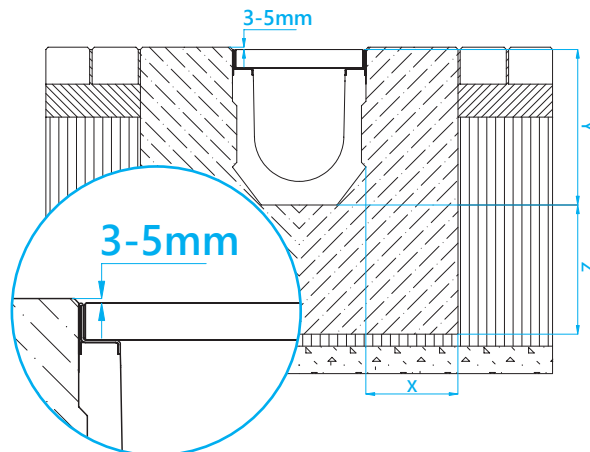
Belastningsklass enligt EN 1433	D400	E600	F900	
Minsta tryckhållfasthet:	DIN 1045-2	B25	B25	B25
	DIN EN 206-01	C20/25	C20/25	C20/25
Mått	X (mm)	≥ 200	≥ 200	≥ 200
	Y (mm)	Full kanalhöjd		
	Z (mm)	≥ 200	≥ 200	≥ 200



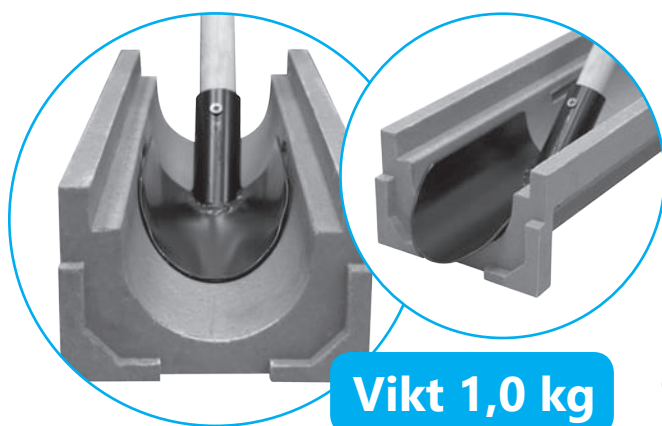
INSTALLATIONSEXEMPEL: BETONGPLATTOR, TEGELSTEN

KLASS D400 / E600 / F900

Belastningsklass enligt EN 1433	D400	E600	F900	
Minsta tryckhållfasthet:	DIN 1045-2	B25	B25	B25
	DIN EN 206-01	C20/25	C20/25	C20/25
Mått	X (mm)	≥ 200	≥ 200	≥ 200
	Y (mm)	Full kanalhöjd		
	Z (mm)	≥ 200	≥ 200	≥ 200



RENGÖRINGSSPADE



ASFALTFÄRG

Typ	Färg	Kapacitet	Artikelnummer	Vikt (kg)
Svart asfaltfärg	svart	500 ml	PFA0000002	0,5



i MÖJLIGA TILLBEHÖR EFTER FÖRFRÅGAN:

- MED KTL BELÄGGNING KTL coating
- GALLER I ROSTFRITTSTÅL
- RÄNNOR MED SKYDDANDE KANTER AV ROSTFRITT STÅL
- FÖRANKRING AV ROSTFRITT STÅL (SKRUV/LÅSNING)
- RÄNNOR MED FÄRDIGMONTERADE UTLOPP

För detaljer, fråga vår försäljningsavdelning



Färgerna och finishen på produkten kan skilja sig från de som visas i bilderna.

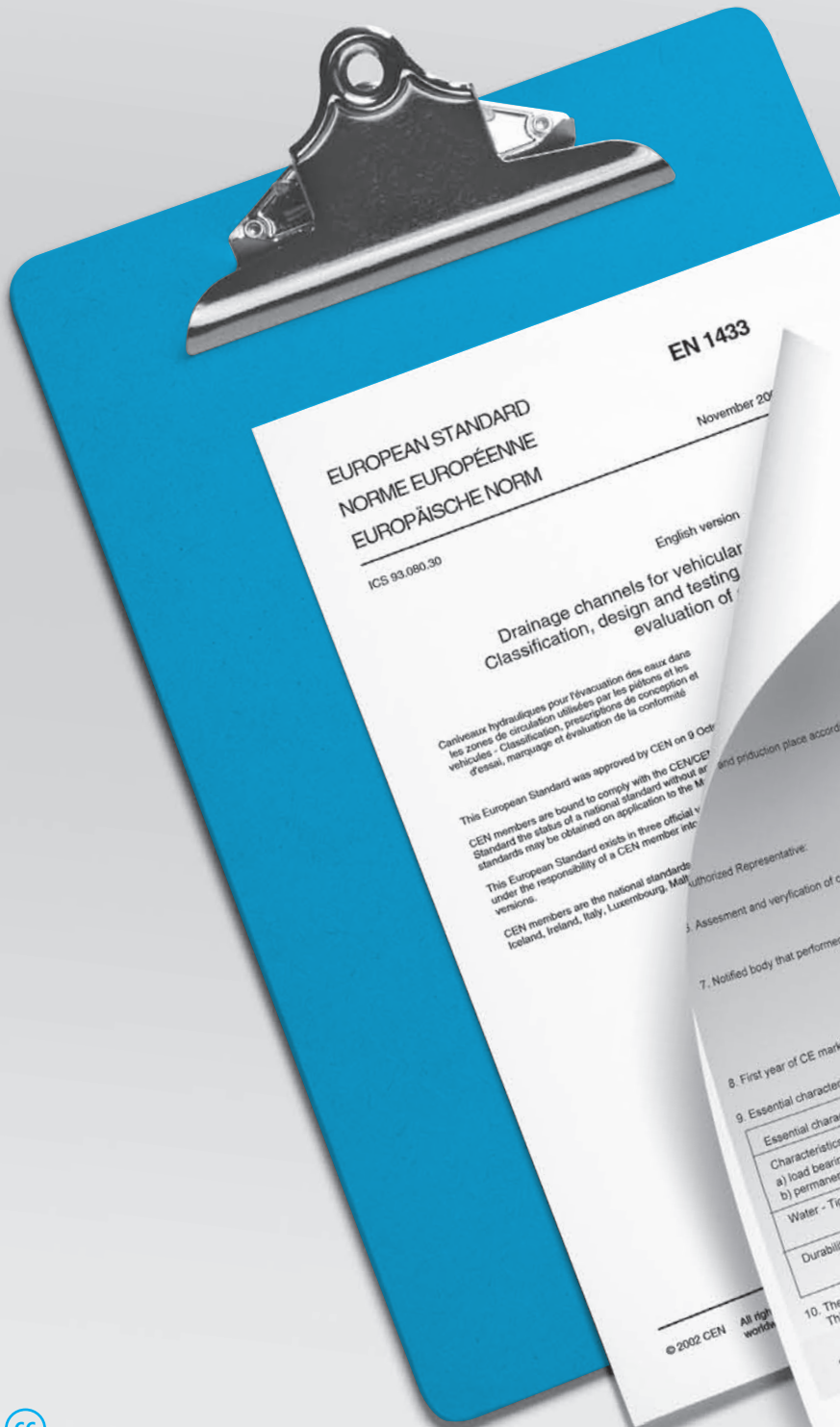
© STORA-DRAIN Maj 2018

Vi har godkännanden!



Vi oppfyller STANDARDER

EN 1433:2005



EN 1433
November 2005

EUROPEAN STANDARD
NORME EUROPÉENNE
EUROPÄISCHE NORM

ICS 93.080.30

English version

**Drainage channels for vehicular
Classification, design and testing
evaluation of**

Caniveaux hydrauliques pour l'évacuation des eaux dans les zones de circulation utilisées par les piétons et les véhicules - Classification, prescriptions de conception et d'essai, marquage et évaluation de la conformité

This European Standard was approved by CEN on 9 October 2005 and production place according article 11/5.

CEN members are bound to comply with the CEN/CENELEC Standard the status of a national standard without any additional conditions under the responsibility of a CEN member institution.

This European Standard exists in three official versions. The version in English is the authoritative one.

CEN members are the national standards bodies of Austria, Belgium, Bulgaria, Cyprus, Czech Republic, Denmark, Estonia, Finland, France, Germany, Greece, Iceland, Ireland, Italy, Luxembourg, Malta, Netherlands, Norway, Poland, Portugal, Romania, Slovakia, Slovenia, Spain, Sweden, Switzerland, United Kingdom and Turkey.

Authorized Representative:

Assessment and verification of constancy of performance:

7. Notified body that performed Type Test:

8. First year of CE marking:

9. Essential characteristics:

Essential characteristics	Properties	Relevant Harmonised Standard
Characteristics	class D400/E600	PN-EN 1433:2005 + A1:2007 PN-EN 1433:2005 + A1:2007
a) load bearing capacity	KN 600	
b) permanent deformation	max.300mm/50	
Water - Tightness	- pass	
Durability	N	

10. The performance of the product(s) identified in point 2 and 3 in conformity with the declared performance in point 9. This declaration of performance is issued under the sole responsibility of the manufacturer identified in point 4.

STORA-DRAIN
ODWODNIENIA LINIOWE Z POLIMERBETONU

Performance
00/2016

MA-SO

width / height / number of pallet

craster concrete drainage channel type M for collection and conveyance of surface water from areas: car-parkways of roads (including pedestrian streets), hard shoulders and parking areas. Drainage channels system with galvanized or stainless steel protective profiles. Channels with iron cast gratings D400/E600

Article numbers according catalogue of products STORA-DRAIN

nominal width B=150; B=200
length L= 500 and 1000 mm
height H= 195 - 245 mm

OP.S.O. Sp. z o.o.
ul. Spółdzielcza 58, 58-500 Jelenia Góra, Poland

Production place:
OP.S.O. Sp. z o.o.
ul. Spółdzielcza 58, 58-500 Jelenia Góra, Poland

Not Applicable

System 3

Baustofftechnologie EMS GmbH, Warendorf
Kiva Zemiabor, Beckum
Labor Number: 1032
Type test report reference No: 15/0435/WP-1; 15/0435/WP-2;
15/0435/WP-3; 15/0435/WP-4; 15/0435/WP-5; 15/0435/WP-6;
16/0137/WP-1; 16/0137/WP-2; 16/0137/WP-3;

2015

JACEK RATIWA
Jakub Ratasiewicz, Commercial Manager
Jelenia Góra, dnia 02.02.2016

Peter Meers
Peter Meers, Production and Quality Manager

© 2002 CEN All rights reserved

EN ISO 14001:2015



CERTIFICATE

No. 2300/09/2017/Ś/C

CERTIFYING BODY

Polska Akademia Jakości Cert Sp. z o. o.
ul. Ligocka 103, bud. 2, 40-568 Katowice

CERTIFIES THAT THE COMPANY:

**O.P.S.O. Spółka z ograniczoną
odpowiedzialnością**
ul. Spółdzielcza 58, 58-500 Jelenia Góra

HAS IMPLEMENTED AND APPLIES THE ENVIRONMENTAL
MANAGEMENT SYSTEM CONFORMABLE WITH
THE REQUIREMENTS OF THE STANDARD

PN-EN ISO 14001:2015

WITH THE FOLLOWING SCOPE:
Production of polymer concrete elements.



THE CERTIFICATE IS VALID:
from 09.10.2017 to 08.10.2020

Certification Director

Aleksandra Czaja

KATOWICE, 09.10.2017





 STORA-DRAIN



YouTube



www.stora-drain.eu